

GEN HMK**300**^{PLUS}
SERISI EKS**KAVATÖR**

YENİ!



HİDROMEK[®]

Az zamanda çok iş!



YENİ!

Daha az yakıtla daha çok iş üreten **YENİ HMK 300 LC PLUS** ile kazancın şimdi her zamankinden daha çok.

+ %10
DAHA HIZLI

+ %17
DAHA ÜRETKEN

+ %7
DAHA VERİMLİ

* Veriler, HP modunda hafriyat sahasında önceki modelle kıyaslanarak yapılan test sonuçlarına göre hazırlanmıştır.

KABİN

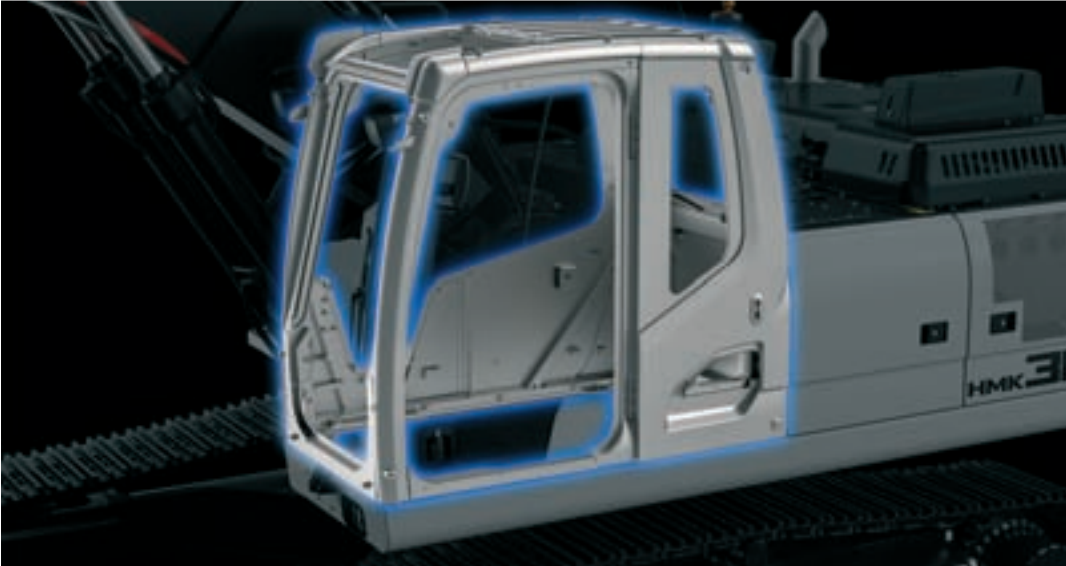
HMK 300LC PLUS ekskavatör kabini, en ağır şartlarda dahi operatörün konforlu bir ortamda çalışabilmesi için özenle tasarlanmıştır.

Kabin, operatörün rahat bir şekilde inip binmesine imkan verecek genişlikte bir kapıya sahiptir. Açılabilen ön camlar tavana doğru kaydırılarak açıldığı gibi, isteğe bağlı olarak ön ve alt cam sökülerek operatör koltuğunun arkasında muhafaza edilebilir.

Çalışma konforunu arttıran diğer bir özellik ise, ergonomik hava süspansiyonlu operatör koltuğu ve ön konsoldur. Operatörün uzun saatler boyunca yüksek performansta, yorulmadan ve konforlu bir şekilde çalışabilmesi için tasarlanan, 9 değişik pozisyonda ayarlanabilen koltuk, standart donanım olarak sunulmaktadır. Ayrıca joystick konsolu ve koltuğun birbirinden bağımsız olarak hareket edebilmesi, operatörün vücut yapısına göre en uygun pozisyonda çalışabilmesini sağlar.

Operatörün güvenliği için koltukta emniyet kemeri bulunmaktadır. Makinenin çalışma koşulu ve üzerindeki ataşman ne olursa olsun 6 adet silikon viskoz takoza sayesinde gürültü, şok ve titreşimler sönmülenererek kabine iletilmeleri engellenir.

Kabin içerisindeki yüksek kapasiteli klima sayesinde en sert hava koşullarında bile operatöre istediği sıcaklıkta çalışma ortamı sağlanmaktadır.

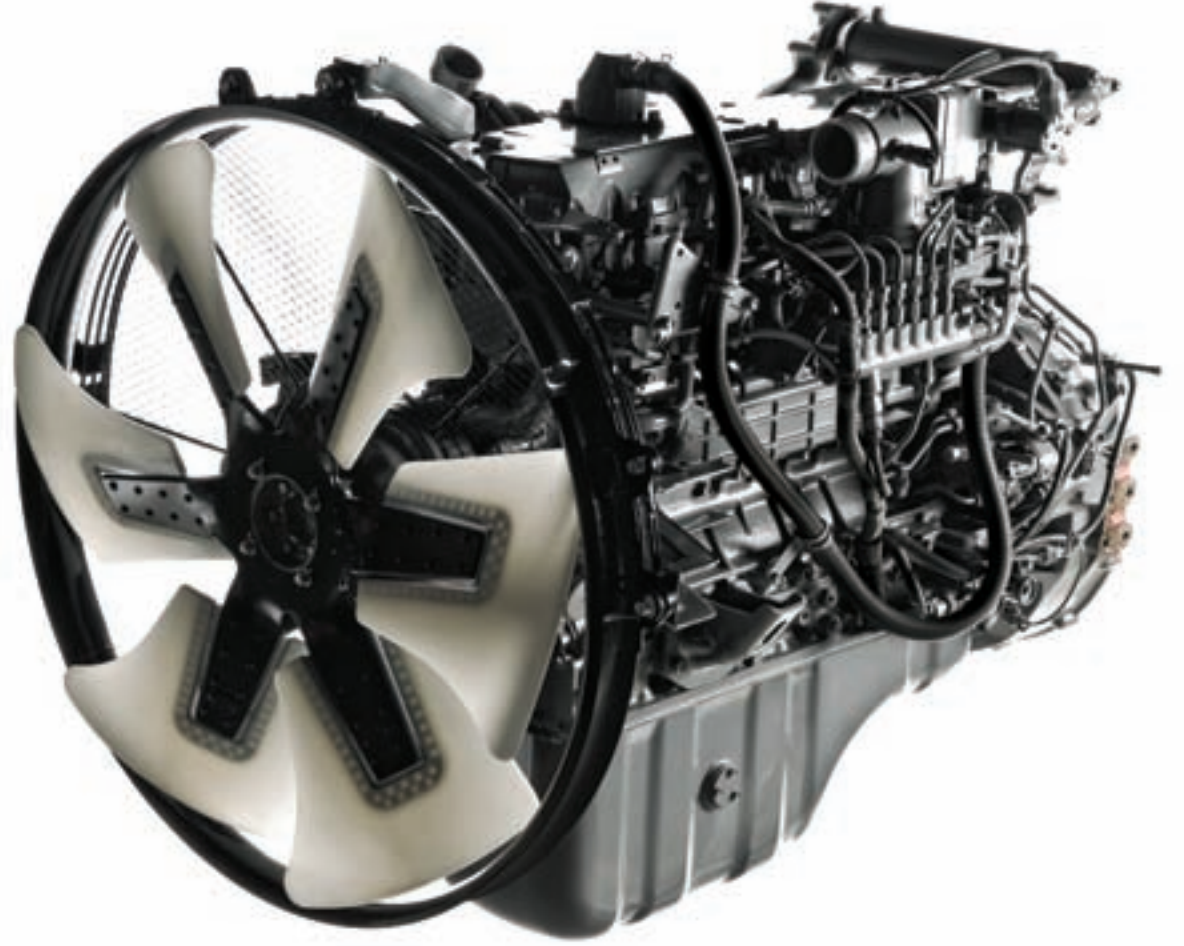


ROPS

En zorlu çalışma koşullarında dahi operatörün en iyi şekilde korunmasını sağlayan ROPS kabin, tavan üstü ilave bir korumaya ihtiyaç olmadan güvenli bir çalışma ortamı sağlamaktadır.



MOTOR



“Sıra dışı bir motor”

Dizel Motor

Maks. Güç (SAE J1995) : 216 HP (161 kW) @1800 rpm
Maks. Tork : 940 Nm @1500 rpm

Sıra dışı bir motor...

HMK300LCPLUS modelinde kullanılan Isuzu motor özellikle ekskavatör uygulamaları için geliştirilmiştir. 6 silindirli, 4 zamanlı, su soğutmalı, turboşarjlı ve intercooler özelliklere sahip olan Isuzu motor, Avrupa birliği emisyon kontrol yönetmeliklerine uyumludur. Bütün dünyada her çalışma altında yüksek performansı, uzun ömrü ve güvenilirliği ispatlanmıştır.

Düşük yakıt sarfıyatı...

Direkt yakıt enjeksiyonu ve intercooler özelliği yakıt ekonomisi sağlamakla birlikte, daha verimli yanma sağlayarak motorun güç ve tork üretimini artırır.

Standarttan fazlası...

HİDROMEK her zaman bir iş makinesinden beklenenden fazlasını sunmaktadır.

HMK 300LC PLUS modelinde sunulan standart özellikler:

- Motorun, soğuk havalarda kolay çalıştırılabilmesi için hava ön ısıtma fonksiyonu
- 2 Mikrona kadar hassas filtreleme yapabilen, mazotta birikebilecek suyu ayırma özelliğine sahip, yakıt kirliliğinden dolayı oluşabilecek arıza riskini minimize eden 3 filtreli yakıt filtrasyon sistemi,
- Çevreye ve operatöre rahatsızlık vermeyen düşük egzoz gaz emisyonu ve gürültü seviyesi

“Güçlendirilmiş Ağır Hizmet Tipi Konstrüksiyon”



ALT ŞASI & YÜRÜYÜŞ TAKIMLARI

'X' kutu tipi alt şasi

'X' şeklindeki kutu tip alt şasi, maruz kaldığı gerilimleri homojen şekilde dağıttığı için eğilme kuvvetlerine ve vibrasyon gerilimlerine karşı mükemmel dayanıklılığa sahiptir.

Dayanıklılık

Alt şasi üzerinde yürüyüş makaralarının bağlandığı beşgen bağlantılar, şasinin mukavemetini dolayısıyla ömrünü uzatır. HİDROMEK'in modern üretim tesislerinde yüksek teknolojiyle üretilen ağır hizmet tipi konstrüksiyon, fabrika bünyesinde hassas kalite kontrol aşamalarından geçmektedir.

Uzun paletler, makineye çalışabileceği dayanıklı ve geniş bir platform sağlayarak dengesini maksimize eder. Her birpaletteki üçer adet makara muhafazası, palet zincirlerini doğru istikamette tutarak zincirlerin ve yürüyüş makaralarının aşınmasının önüne geçer.

Taşıyıcı makara her türlü zeminde çalışmaya uygun yapıdadır. Yürüyüş makarası ve istikamet tekerlerinin sızdırmazlığı "life-time" keçelerle sağlanmış ve bakım gerektirmeyen yapıları ile en ağır işlere uygun hale getirilmiştir.

Greslenerek sızdırmazlığı sağlanmış olan palet pim ve burçları, zincir sesini azaltırken palet ömrünü uzatır.

Üç dişli 600, 700 ve 800 mm genişliğindeki palet baklaları, üzerlerindeki deliklerle kendi kendilerini temizleme özelliğine sahiptirler.

Opera Kontrol Sistemi

- Yüksek verimlilik
- Mükemmel kontrol
- Yakıt ekonomisi
- Uzun komponent ömrü
- Düşük gürültü seviyesi ve egzoz gaz emisyonu
- Operatör konforu
- Uyarı ve koruma (emniyet) özellikleri
- Arıza / hata belirtme özelliği
- Yardımcı fonksiyonlar

Çalışma ve Güç Modları

4 adet güç modu ve 3 adet çalışma modu, dizel motor ve hidrolik pompa arasındaki eşleşmeyi mükemmel şekilde sağlayarak yapılan işin gereklerine en uygun yüksek performanslı ve ekonomik çalışma koşulunu sunmaktadır. Mod seçimleri OPERA Kontrol Ünitesi üzerinden kolaylıkla yapılabilir.

MOD SEÇİMLERİ

A - Güç Mod Seçimi

GÜÇ MODU	
F (Hassas Mod)	Hassas hareket gerektiren hafif çalışmalar içindir
E (Ekonomik Mod)	Düşük yakıt tüketimi istenen çalışmalar içindir
P (Güç modu)	Genel kazı ve yükleme çalışmaları içindir
HP (Yüksek Güç Modu)	Yüksek hız ve güç gerektiren ağır işler içindir. Üretkenlik önceliği olan işler için uygundur.

B - Çalışma Mod Seçimi

ÇALIŞMA MODU	
D (Kazı Modu)	Normal kazı çalışmaları için tasarlanmıştır.
B (Kırıcı Modu)	Kırıcı çalışmaları için tasarlanmıştır
T (Hassas Kazı Modu)	Kule dönüş önceliği istenen hassas çalışmaları için tasarlanmıştır.

UYARI ve KORUMA ÖZELLİKLERİ

Sürekli İzleme:

Opera Kontrol Sistemi, sürekli olarak makinenin en önemli parametrelerini izler ve bir anormallik olması durumunda operatörü hemen uyarır. Bu uyarı 3 şekilde yapılır:

- Sesli Uyarı
- Uyarı Lambaları
- Göstergeler



Aşırı Isınma Önleme Fonksiyonu:

Motor suyunun ve hidrolik yağ sıcaklığının belli bir sıcaklığı aşması durumunda elektronik kontrol sistemi pompa debisini ve motor devrini azaltıp sistem sıcaklığını düşürerek kesintisiz bir çalışma imkanı sağlar.

Otomatik Ön Isıtma Fonksiyonu:

Otomatik ön ısıtma; soğuk havalarda dizel motorun emiş havası sıcaklığını, soğutma suyu sıcaklığını ve hidrolik yağ sıcaklığını ölçerek makinenin optimum çalışma sıcaklığına ulaşmasını sağlar. Makine kontrol ünitesi; motor soğutma suyu sıcaklığı 30°C' den düşerse yada hidrolik yağ sıcaklığı 0°C' den düşerse, motor devrini rölantiden 1200 rpm' e çıkarır ve bu devirde ısınana kadar bekler. Böylece motor başta olmak üzere ana komponentlerin erken aşınmasının önüne geçilmiş olur. Fakat acil bir durum varsa ve makinenin hemen hızlı hareket ettirilmesi gerekiyorsa, bu fonksiyon gösterge paneli üzerindeki düğmeye basılarak iptal edilebilir.

Otomatik Arıza İndikasyonu:

Makine herhangi bir arıza verdiği zaman, bu arızayı belirten kod gösterge panelinde uyarı amaçlı olarak belirir.

Arıza Mesajları Hafızası:

Opera Kontrol Sistemi, makinede oluşmuş arızaları hafızasında tutma özelliğine sahiptir.

Yakıt Filtresi Sensörü:

Yakıt filtresinin kirliliğini operatöre görüntülü ve sesli olarak haber verir.

Manuel Mod Seçimi:

Makinenin kontrol sisteminde bir arıza olması durumunda, sigorta kutusunun yakınına yerleştirilmiş olan bir düğme vasıtasıyla makine manuel moda alınarak çalıştırılmaya devam edilebilir. Hidrolik pompa debisi sabitlenir ve motor devride 900 rpm ile maksimum devir arasında manuel olarak ayarlanabilir.

Komponent Bilgileri ve Ana Ayar Değerleri:

Makine üzerindeki komponentlerin bilgileri kontrol ünitesine yüklenerek gerekli durumlarda tekrar çağrılabilir. Arıza aranırken gerekli bilgileri kontrol ünitesi vasıtasıyla gösterge paneli üzerinden okuyabilme imkanı mevcuttur.

Program Yükleme ve Modifikasyon:

Makinenin kontrol ünitesi üzerinde bilgisayar bağlantı ve girişleri mevcuttur. Bu girişler vasıtasıyla makineye parametreleri aynı veya farklı olan programlar yüklemek mümkündür.

YARDIMCI ÖZELLİKLER

Otomatik Güç Arttırma Özelliği:

Normal çalışma şartlarının üzerinde bir güç gerektiğinde elektronik kontrol sistemi otomatik olarak sistem basıncını yükselterek yüksek performansta çalışma imkanı verir.

Otomatik Powershift:

Kazı ve yürüyüş sırasında fazla güç gerektiren durumlarda motor debisi ve pompa debisi ayarlanan değerlerin üzerine belirli limitler içerisinde gerekli güç sağlanır.

Otomatik Rölanti Fonksiyonu:

Levyeler orta konumda iken, levyelerde herhangi bir hareket olmaması halinde elektronik kontrol sistemi motor devrini 1200 rpm' e daha sonra da rölantiye indirerek gereksiz yakıt sarfiyatını önler. Operatörün belirleyebileceği zaman dilimlerinde de otomatik rölanti fonksiyonu devreye girebilmektedir. Operatör levyeye dokunur dokunmaz motor devri ve pompa debisi ilk seçilen değere tekrar döner. Bu özellik, operatör tarafından istenirse iptal edilebilir.

Durum Bilgisi:

Makinenin anlık, saatlik ve toplam yakıt tüketim bilgisi görüntülenebilmektedir. Ayrıca akü voltajı, motor yükü, pompa basınçları, soğutma suyu sıcaklığı, hidrolik yağ sıcaklığı gibi bir çok parametre görüntülenebilmektedir.

Bakım Bilgisi:

Periyodik bakım zamanlarını otomatik olarak operatöre bildiren uyarı sistemi mevcuttur. Ayrıca kumanda panelinden makine bakımı ile ilgili parametrelere ulaşılabilir.

Çalışma Saatleri:

Makinenin detaylı çalışma saatleri hafızada tutulmaktadır. Çalışma saati yürüyüş saati, atışman saati, kırıcı saati. . . . v.b.

Hırsızlık Önleme Sistemi:

Her bir operatöre tanımlanmış özel şifreler ile istenmeyen durumların önüne geçilmesi amaçlanmıştır.

Yakıt Tüketimi:

Yakıt tüketimi gerçek zamanlı olarak kumanda panelinden takip edilebilir ve istatistiksel bilgiler alınabilir.

Lisan Seçimi:

Kumanda panelinde çoklu dil seçeneği mevcuttur.



GEN serisi ekskavatörlerin tasarımında, operatörün kendisini ofisindeki gibi konforlu ve rahat hissetmesi, makineyi kolaylıkla kullanabilmesi amaçlanmıştır.

Bu amaç doğrultusunda yeni GEN serisi ekskavatörler, sınıfında ilk kez sunulan Opera (HİDROMEK Operatör Ara Yüzü) ile donatılmıştır. Opera, kullanım esnasında ihtiyaç duyulan birçok fonksiyonu bir arada toplayan ve GEN serisi ekskavatörler için özel olarak geliştirilmiş bir kullanıcı arayüzüdür. Kolay okunabilen renkli TFT bilgi ekranı, ergonomik olarak operatörün kolay ulaşabileceği bir noktaya konumlandırılmış operatör konsolu ve elektronik kontrol üniteleri Opera'yı oluşturan başlıca komponentlerdir.

Sağ joystick konsolu üzerine konumlandırılmış Opera kontrol paneli ile operatör makineyi tek tuş ile çalıştırıp durdurabilir veya motorun devir hızını (rpm) ayarlayabilir. USB ve AUX girişlerine sahip müzik sistemi bu panel üzerinden kontrol edilebilmektedir. Panel üzerindeki navigatör düğmesi kullanılarak menüler arasında geçiş yapılabilir ve makine çalışma modları ayarlanabilir. Ayrıca yine bu panel üzerinden makine aydınlatmaları ve silecekler kumanda edilebilir. Bu özellikler ayrıca geri görüş kamerası ekranı olarak da kullanılabilen renkli TFT ekrandan takip edilebilmektedir. Sınıfında ilk defa HİDROMEK GEN Serisi'nde sunulan Opera Kontrol Sistemi sayesinde tüm bu fonksiyonların tek noktadan kontrolü mümkün olmuştur

Opera ile kontrol edilebilen fonksiyonlar;

- Motor devir ayarı
- Bilgi ekranı menü ayarları
- Çalışma modu seçimi
- Aydınlatma ve Silecek Fonksiyonları
- Müzik Sistemi kontrolü
- Bekleme zamanlarında yakıt ekonomisi için motor start-stop kontrolü
- İsteğe bağlı sunulan, yürüyüş esnasında otomatik devreye alınabilen geri görüş ve arm kamerası kontrolü
- Ortalama ve anlık yakıt tüketim bilgileri
- Atmosfer basıncı, turboşarj basıncı, yakıt basıncı gibi durum bilgileri
- Arıza kayıtları
- Kullanıcı, çalışma atışman ve yürüyüş saatleri
- Bakım zamanları
- Arıza kodları



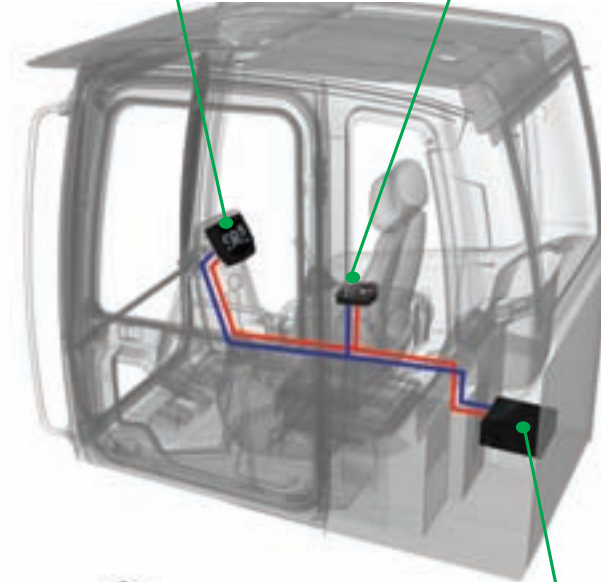
EKSKAVATÖR



LCD Monitor



Kontrol Paneli



Elektronik Kontrol Ünitesi



HİDROLİK SİSTEM

Özellikler:

- Kolay kontrol edilebilme özelliği
- Yüksek verimlilik
- İhtiyaç anında gereken debinin üretilmesi (Negatif kontrol)
- Artan yüke bağlı olarak güç üretiminin sürekli kontrol edilmesi
- İşlevsel güç modları sayesinde her türlü çalışma koşullarında maksimum performans
- Ataşman hareketlerinde öncelik imkanı
- Debinin ana kontrol valfi içinde yeniden üretilmesi

Ana Hidrolik Pompa

Dünyanın önde gelen hidrolik pompa üreticilerinden KAWASAKI'nin 2 adet değişken deplasmanlı eksenel pistonlu hidrolik pompası kullanılarak makine performansı ve pompa ömrü maksimize edilmiştir. Negatif kontrol özelliği sayesinde pompa, istenildiği an istenildiği miktarda debi üretebilme kabiliyetine sahiptir. Artan yüke bağlı olarak pompanın ihtiyacı olan güçle, dizel motorun ürettiği güç en doğru şekilde eşlenerek motorun bayılmasının önüne geçilir. Güç modu modülasyonu ile çalışma koşulları da göz önüne alınarak en uygun motor devri ve pompa debisi eşleşmesi yapılır.

Bu sayede:

- Yüksek verimlilik
- Yüksek kalite
- Uzun ve problemsiz kullanım ömrü sağlanır.

Ana Kontrol Valfi

Her kombine harekette hassas ve sarsıntısız kullanım imkanı sağlar. Arm, bom ve dönüş hareketlerindeki öncelik tamamen kontrol valfi tarafından otomatik olarak sağlanarak operatörün dikkatini bütünüyle yaptığı işe vermesi sağlanır ve verimliliği en üst düzeyde tutulur

Rejenerasyon özelliğine sahip valfler, bom ve arm hareketlerindeki kavıtasyonu önleyerek hem hidrolik sistemin ömrünü uzatır, hem de makinenin hızını artırır.



Standart olarak sunulan bom ve arm yük tutma valfleri, spul ve gövde arasındaki iç kaçağı dengelediğinden ataşman kaçırma probleminin önüne geçilmiş olur. İki kademeli ana relief valfi, ihtiyaç hissedildiğinde güç aktarma imkanı sağlar.

Ana kontrol valfinin içerisinde düz yürüme valfi mevcuttur. Ana valf bloğunun özellikli yapısı sayesinde her iki pompanın ürettiği yağ, valf grubu içerisinde birleştirmek mümkündür. Harici bir boru veya hortuma bu iş için ihtiyaç yoktur. Kırıcı veya başka herhangi bir ataşman için yedek valf dilimi mevcuttur.

Yürüyüş Hidromotoru ve Dişli Kutusu

İki hızlı eksenel pistonlu tip olup, yol şartlarına bağlı olarak değişen yüke göre otomatik hız değişimine imkan verir. Sarsıntısız kalkış ve duruşu sağlamak için yürüyüş valflerinde hareketi yumuşatma özelliği vardır. Yürüyüş motoru yağlı tip park fren balata sistemi ile donatılmıştır ve sistemde kullanılan dişli kutusu ağır hizmet tipidir.

Kule Dönüş Hidromotor ve Dişli Kutusu

Eksenel pistonlu, yüksek torklu hidromotor ve ağır hizmet tipi dişli kutusu kullanılmaktadır. Dönüş hareketlerinin sarsıntısız ve yumuşak bir şekilde başlayıp durması için özel olarak dizayn edilmiş, şok absorbe edici valfler hidromotor içerisinde mevcuttur. Dönüşün frenlenmesi yay ile tahrik edilen yağlı tip park fren sistemi ile sağlanmaktadır.

Diğer Özellikler

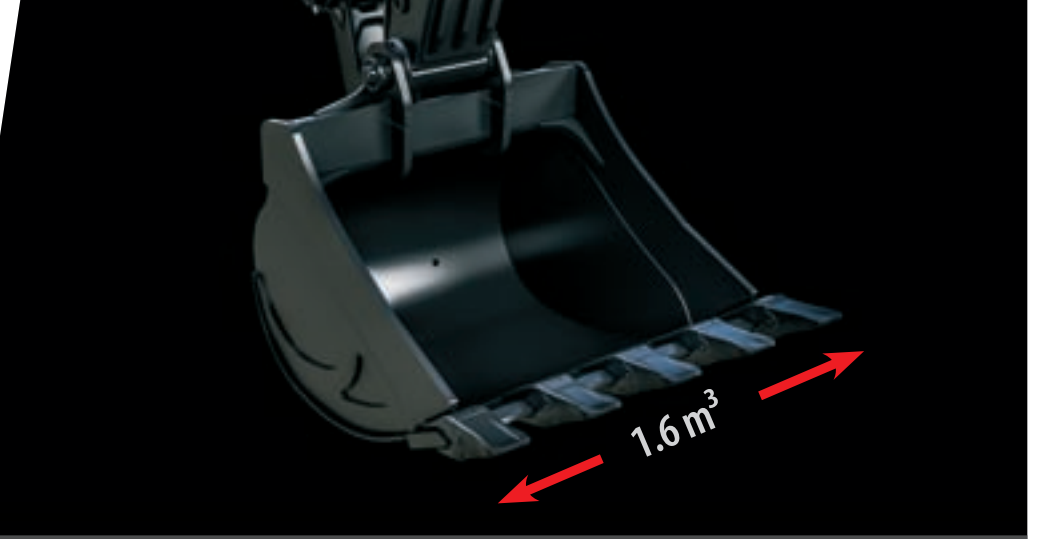
Dizel motorun ya da ana hidrolik pompanın arızalandığı acil durumlarda, havada kalmış ataşmanları yere indirmeye yardımcı olacak hidrolik akümülatör, pilot hattı üzerinde mevcuttur.

Geliştirilmiş tip hidrolik sistem, servis işçiliklerini kolaylaştırıp yedek parça maliyetlerini azaltmıştır.

Sarsıntısız ve şoksuz bir kullanım için hidrolik silindirler yastıklama etkisi yapacak şekilde tasarlanmıştır.

Tüm hidrolik akışında temizleyebilecek yüksek kapasiteli filtreler kullanılmıştır. Kontrol ünitesinin üzerinden istenilen debi ve basınç ayarlanarak farklı kırıcıların kullanılmasına imkan verilir.

Daha
Daha büyük!
büyük!



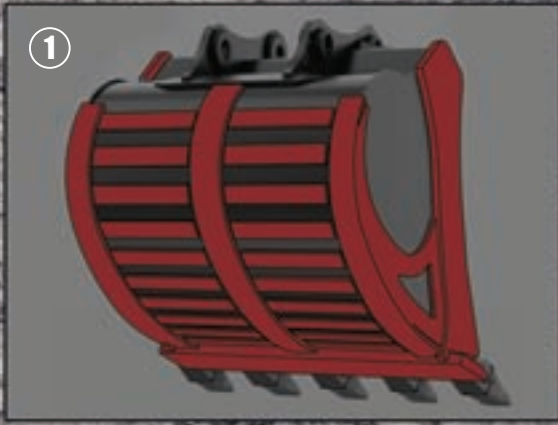
KEPÇE KAPASİTESİ HMK 300 LC PLUS arttırılan kepçe kapasitesi ile daha fazla üretkenlik sağlar.

Daha
Daha akıllı!
akıllı!

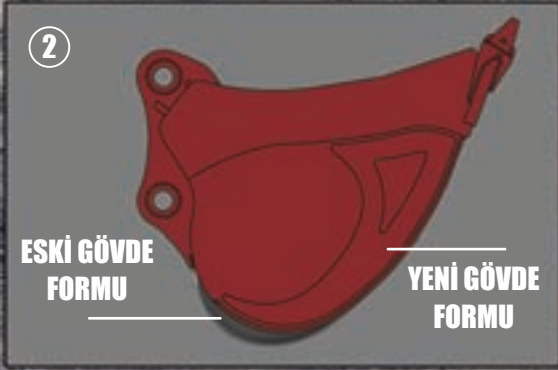


OTOMATİK STOP

HMK 300 LC PLUS'ta standart olarak sunulan OTOMATİK STOP sistemi yakıt tasarrufu sağlarken işletme maliyetlerinizi minimuma indirmenize yardımcı olur. OTOMATİK STOP sistemi, makine rölantiye geçtikten 180 saniye sonra motoru otomatik olarak durdurarak çevre korunmasına da katkıda bulunur.



DAHA UZUN ÖMÜRLÜ AŞINMA PLAKASI
(450 HB SERTLİK)



OPTİMİZE EDİLMİŞ KEPÇE FORMU



AĞIR HİZMET TİPİ KEPÇE BAĞLANTISI

Daha
dayanıklı!





GÜÇLENDİRİLMİŞ DÖKÜM UÇ



GÜÇLENDİRİLMİŞ ARM TAKVİYE PARÇALARI



AĞIR HİZMET TİPİ ARM



TEK PARÇA TESİSAT BORUSU



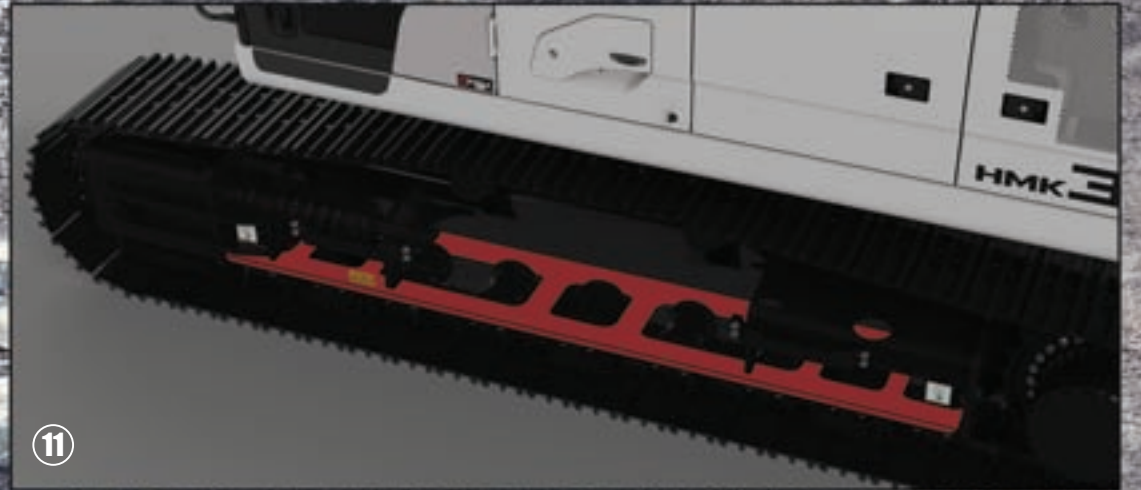
GÜÇLENDİRİLMİŞ BOM YAPISI



GÜÇLENDİRİLMİŞ BOM SİLİNDİR YATAĞI



AĞIR HİZMET TİPİ PALET PABUCU



GÜÇLENDİRİLMİŞ TEK PARÇA PALET TAŞIYICI

Daha konforlu!



GENİŞ CAM SİLECEĞİ

Konforlu bir çalışma ortamı yaratmak için tasarlanan yeni iki parça silecek sistemi operatöre geniş çevre görüşü sağlayarak, operatörün çalışma verimliliğini arttırmaktadır.

HAVA SÜSPANSİYONLU KOLTUK

Operatörün uzun saatler boyunca yorulmadan ve konforlu bir şekilde çalışabilmesi için tasarlanan ergonomik hava süspansiyonlu koltuk, standart donanım olarak sunulmaktadır.



OTOMATİK KLİMA

Kabin içerisindeki hava menfezleri ve klima sistemi yeniden tasarlanarak %30 iyileştirme sağlanmakta olup, sınıfında en yüksek soğutma performansı elde edilmektedir.



VİSKOZ TAKOZLARI

6 adet silikon viskoz takoz sayesinde her türlü çalışma koşulunda gürültü, şok ve titreşim sönümlenerek kabine iletilmeleri engellenmektedir.

TEKNİK ÖZELLİKLER

MOTOR

Marka, Model	: ISUZU-AH-6HK1X
Tip	: Su soğutmalı, 4 zamanlı, 6 silindirli, sıralı, direkt enjeksiyon, Turbo şarj ve intercooler destekli dizel motor
Güç	: 216 HP (161 kW) @1800 rpm / SAE J1995 (Brüt) : 202 HP (151 kW) @1800 rpm / SAE J1349 (Net)
Maksimum Tork	: 940 Nm @1500 rpm (Brüt) : 903 Nm @1500 rpm (Net)
Hacim	: 7790 cc
Çap x Strok	: 115 mm x 125 mm
Avrupa Birliği Faz III-A ve ABD EPA Tier 3 UNECE R96 emisyon yönetmeliklerine uygundur.	

HİDROLİK SİSTEM

Ana Pompa	
Tip	: 2 adet değişken deplasmanlı, eğik plakalı aksenal pistonlu pompa
Maks. Debi	: 2 x 259 lt/dk
Pilot Pompa	: Dişli Tip, 27 lt/dk (15 cc/dev)
Çalışma Basınçları	
Silindirler	: 350 kgf/cm ²
Ek Güç	: 380 kgf/cm ²
Yürüyüş	: 350 kgf/cm ²
Kule Dönüş	: 285 kgf/cm ²
Pilot	: 40 kgf/cm ²
Silindirler	
Bom (300LC PLUS/NLC)	: 2 x ø 135 x ø 95 x 1.455 mm
Arm (300LC PLUS/NLC)	: 1 x ø 150 x ø 105 x 1.760 mm
Kepçe (300LC PLUS/NLC)	: 1 x ø 135 x ø 95 x 1.195 mm
Bom (300LC LR)	: 2 x ø 140 x ø 100 x 1.455 mm
Arm (300LC LR)	: 1 x ø 160 x ø 110 x 1.760 mm
Kepçe (300LC LR)	: 1 x ø 100 x ø 70 x 910 mm

YAĞLAMA

Bomgibi erişilmesi güç olan noktaları yağlamak için merkezi yağlama sistemi mevcuttur.

UYARI

HİDROMEK bu katalogta verilen değerleri ve gösterilen tasarımları haber vermeksizin değiştirme hakkına sahiptir.

DÖNÜŞ SİSTEMİ

Motor	: Sabit deplasmanlı, eğik plakalı, aksenal pistonlu motor, süper şok emici valf ile entegre
Redüksiyon	: 2 kademeli, planet tip
Dönüş Freni	: Disk tipi, otomatik uyarılı
Dönüş Hızı	: 10,2 rpm

ALT ŞAŞI

Konstrüksiyon	: Göbek kısmı "X" tipi, yan şasi beşgen kutu tip
Pabuç	: 3 tırnaklı
Pabuç Sayısı	: 2 x 51 adet
Yürüyüş Makara Sayısı	: 2 x 9 adet
Taşıyıcı Makara Sayısı	: 2 x 2 adet
Palet Muhafaza Sayısı	: 2 x 3 adet
Palet Gerdirme	: Hidrolik tip ve yay yastıklamalı

KABİN

- Geliştirilmiş operatör görüş açısı
- Arttırılmış kabin iç hacmi
- Titreşimi büyük ölçüde sönmüleyen 6 adet silikonlu kabin takozu
- Yüksek kapasiteli klima
- Yüksek çözünürlüklü, renkli, TFT gösterge paneli
- Soğutmalı torpido gözü
- Opera kontrol sistemi
- Bardak tutucusu ve saklama cepleri
- Havuz tipi paspas
- Çok yönlü ayarlanabilir hava süspansiyonlu koltuk, en üst düzeyde operatör konforu
- Yeniden konumlandırılan düğme grubu ve geliştirilmiş yürüyüş pedal ve levheleri ile donatılmış daha ergonomik kabin.

ELEKTRİK SİSTEMİ

Voltaj	: 24 V
Akü	: 2 x 12 V / 150 Ah
Alternatör	: 24 V / 50 A
Marş Motoru	: 24 V / 5,0 kw

YÜRÜYÜŞ ve FRENLER

Yürüyüş	: Tamamen hidrostatik
Yürüyüş Motoru	: 2 hız kademeli, eğik plakalı, aksenal pistonlu motor
Redüksiyon	: 2 kademeli, planet dişli sistemi
Yürüyüş Hızı	
Yüksek	: 5,1 km/h
Düşük	: 2,9 km/h
Maksimum	: (300LC PLUS) 25.490 kgf
Çekiş Kuvveti	: (300NLC) 25.410 kgf : (300CLR) 25.035 kgf
Tırmanabilirlik	: 35° (%70)
Park Freni	: Hidrolik, disk tipi, otomatik uyarılı
Zemin Basıncı (600mm Pabuç ile) (300LC PLUS)	: 0,61 kgf/cm ²
Zemin Basıncı (600mm Pabuç ile) (300NLC)	: 0,62 kgf/cm ²
Zemin Basıncı (800mm Pabuç ile)(300LC LR)	: 0,50 kgf/cm ²

DOLUM KAPASİTELERİ

Yakıt Tankı	: 480 lt	Motor Yağı	: 36 lt
Hidrolik Tank	: 209 lt	Dönüş Redüktörü	: 7lt
Hidrolik Sistem	: 400 lt	Yürüyüş Redüktörü	: 2x9,5 lt
Motor Soğutma Sis.	: 36 lt		

OPERA KONTROL SİSTEMİ

• Güç ve çalışma modu seçme imkanı	• Kumanda panelinde çoklu dil seçeneği
• Aşırı ısınma önleme fonksiyonu	• Basıncı, sıcaklık, motor yükü vb. parametrelerin anlık durum bilgisi
• Otomatik devreye giren Powerboost	• Özel şifre ile hırsızlık önleme sistemi
• Otomatik elektrik kesici	• Otomatik rölanti
• Periyodik bakım zamanlı otomatik uyarı sistemi	• 26 farklı çalışma saatini kaydetme imkanı
• Hata ve uyarı mesajları	• Otomatik Powershift
• HİDROMEK Smartlink*	• Geri görüş kamerası
• Otomatik ön ısıtma	

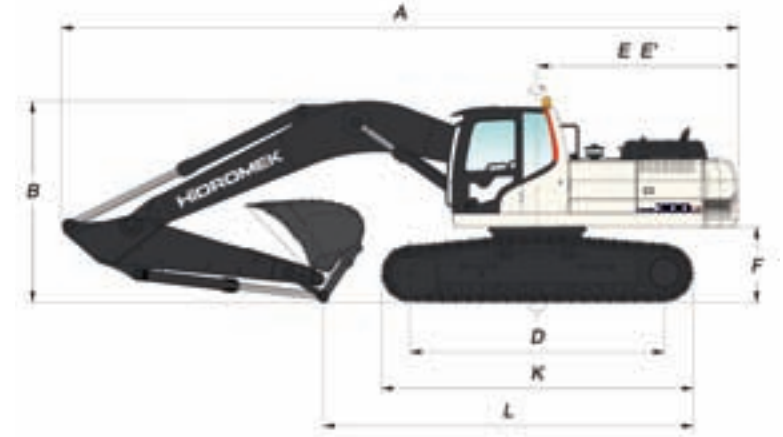
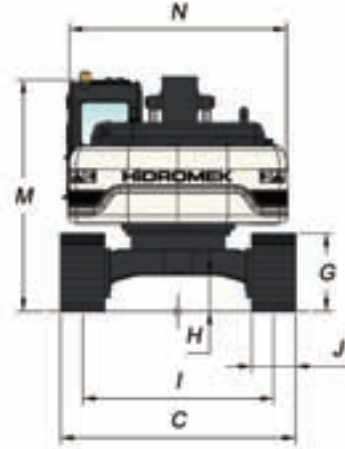
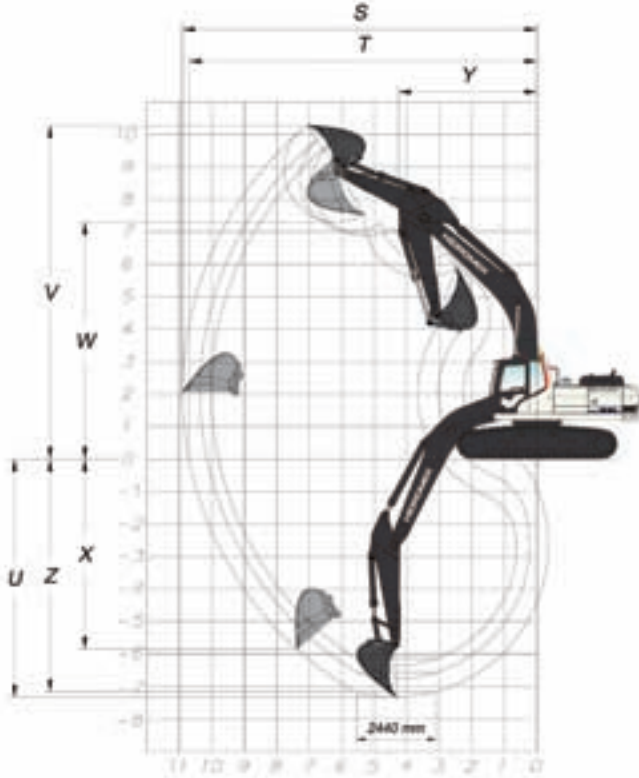
* Uydu takip sistemi / Smartlink hizmet süresi 24 aydır

AĞIRLIK

Standart makine çalışma ağırlığı	
300LC PLUS (600 mm Pabuç ile)	: 31.900 kg
300NLC (600 mm Pabuç ile)	: 32.600 kg
300LC LR (800 mm Pabuç ile)	: 34.550 kg

* Çalışma ağırlığına ISO 6016 standardına uygun olarak tam dolu yakıt deposu, hidrolik sistem ve servis sıvıları ile 75 kg operatör ve standart donanım makine ağırlığı dahildir. İsteğe bağlı ekipman ağırlıkları dahil değildir.

ÖLÇÜLER



GENEL ÖLÇÜLER

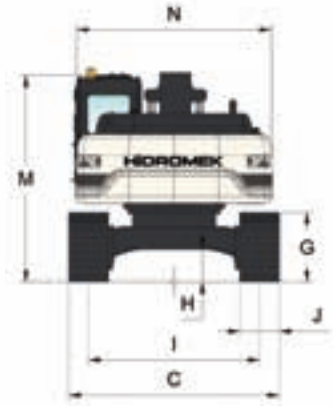
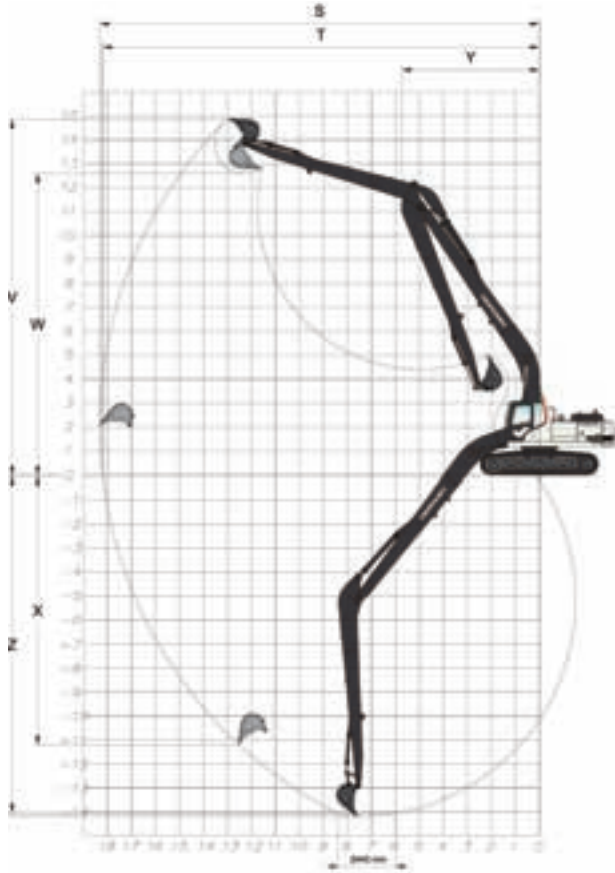
Bom Ölçüsü	6.280 mm		
Arm Ölçüsü	2.100 mm	*2.500 mm	3.070 mm
A - Toplam Uzunluk	10.880 mm	10.830 mm	10.740 mm
B - Bom Yüksekliği	3.580 mm	3.490 mm	3.320 mm
C - Palet Genişliği LC	*3.200 / 3.300 / 3.400 mm		
C' - Palet Genişliği NLC	*2.990 / 3.090 / 3.190 mm		
D - Palet Basma Uzunluğu	4.030 mm		
E - Arka Ağırlık Mesafesi	3.190 mm		
E' - Arka Ağırlık Dönüş Yarı Çapı	3.240 mm		
F - Üst Şasi Zemin Boşluğu	1.210 mm		
G - Palet Yüksekliği	1.070 mm		
H - Minimum Zemin Boşluğu	500 mm		
I - Palet Eksenleri Arası Mesafe (LC)	2.600 mm		
I' - Palet Eksenleri Arası Mesafe (NLC)	2.390 mm		
J - Pabuç Genişliği	*600 / 700 / 800 mm		
K - Alt Şasi Uzunluğu (Palet üzerinden)	4.950 mm		
L - Zemindeki Uzunluk	7.540 mm	6.780 mm	5.860 mm
M - Kabin Yüksekliği	3.140 mm		
N - Üst Şasi Genişliği	2.990 mm		

* Standart

ÇALIŞMA ÖLÇÜLERİ

Bom Ölçüsü	6.280 mm		
Arm Ölçüsü	2.100 mm	*2.500 mm	3.070 mm
S - Maksimum Ulaşma mesafesi	10.020 mm	10.370 mm	10.910 mm
T - Zeminde Maksimum Ulaşma Mesafesi	9.790 mm	10.150 mm	10.700 mm
U - Maksimum Kazma Derinliği	6.360 mm	6.760 mm	7.330 mm
V - Maksimum Kazma Yüksekliği	9.860 mm	9.990 mm	10.290 mm
W - Maksimum Boşaltma Yüksekliği	6.870 mm	7.020 mm	7.300 mm
W' - Minimum Boşaltma Yüksekliği	3.790 mm	3.310 mm	2.760 mm
X - Maksimum Dikey Kazma Derinliği	4.890 mm	5.140 mm	5.780 mm
Y - Minimum Dönüş Yarı Çapı	4.440 mm	4.360 mm	4.280 mm
Z - 2440 mm Yatay Kazma Derinliği	6.140 mm	6.560 mm	7.160 mm

* Standart



GENEL ÖLÇÜLER

Bom Ölçüsü	10.300 mm
Arm Ölçüsü	7.800 mm
A - Toplam Uzunluk	14.750 mm
B - Bom Yüksekliği	3.200 mm
C - Palet Genişliği	3.200 / 3.300 / *3.400 mm
D - Palet Basma Uzunluğu	4.030 mm
E - Arka Ağırlık Mesafesi	3.190 mm
E' - Arka Ağırlık Dönüş Yarı Çapı	3.240 mm
F - Üst Şasi Zemin Boşluğu	1.150 mm
G - Palet Yüksekliği	1.070 mm
H - Minimum Zemin Boşluğu	500 mm
I - Palet Eksenleri Arası Mesafe	2.600 mm
J - Pabuç Genişliği	600 / 700 / *800 mm
K - Alt Şasi Uzunluğu (Palet üzerinden)	4.950 mm
L - Zemindeki Uzunluk	18.300 mm
M - Kabin Yüksekliği	3.140 mm
N - Üst Şasi Genişliği	2.990 mm

* Standart

ÇALIŞMA ÖLÇÜLERİ

Bom Ölçüsü	10.300 mm
Arm Ölçüsü	7.800 mm
S - Maksimum Ulaşma mesafesi	18.310 mm
T - Zeminde Maksimum Ulaşma Mesafesi	18.190 mm
U - Maksimum Kazma Derinliği	14.200 mm
V - Maksimum Kazma Yüksekliği	14.860 mm
W - Maksimum Boşaltma Yüksekliği	12.600 mm
W' - Minimum Boşaltma Yüksekliği	2.550 mm
X - Maksimum Dikey Kazma Derinliği	11.220 mm
Y - Minimum Dönüş Yarı Çapı	5.930 mm
Z - 2440 mm Yatay Kazma Derinliği	14.090 mm

* Standart

AKSESUARLAR



STANDART KEPÇE

AĞIR HİZMET TİPİ

	
Genişlik	1.490 mm
Kapasite (SAE)	*1,60 m ³
Ağırlık	1.370 kg
Tırnak Sayısı	5
ARM	2,10 m A
	*2,50 m B
	3,07 m C

* Standart

OPŞİYONEL KEPÇE SEÇİM ŞEMASI

							
650 mm	750 mm	1.300 mm	1.500 mm	1.095 mm	1.270 mm	1.410 mm	1.550 mm
0,55 m ³	0,60 m ³	1,25 m ³	1,50 m ³	1,10 m ³	1,30 m ³	1,50 m ³	1,70 m ³
730 kg	740 kg	1.060 kg	1.1160 kg	1.120 kg	1.220 kg	1.340 kg	1.400 kg
3	3	5	5	4	4	5	5
A	A	A	B	A	A	A	B
A	A	B	C	A	A	B	C
B	A	C	D	A	B	B	D

Not: Tek radyuslu kepçe ve kaya tipi kepçe mevcuttur.


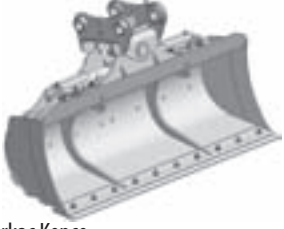
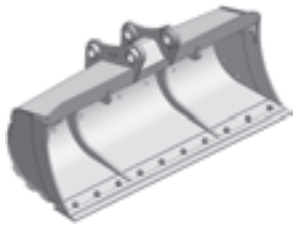
KOPARMA KUVVETLERİ

				
SAE	Arm uzunluğu	*2,50 m	2,10 m	3,07 m
	Kepçe Kazma Kuvveti (Ek Güç)	17.400 (18.900) kgf	17.400 (18.900) kgf	17.500 (19.000) kgf
	Arm koparma Kuvveti (Ek Güç)	15.800 (17.200) kgf	18.800 (20.500) kgf	13.100 (14.300) kgf
ISO	Kepçe Kazma Kuvveti (Ek Güç)	19.800 (21.500) kgf	19.800 (21.500) kgf	19.900 (21.600) kgf
	Arm koparma Kuvveti (Ek Güç)	16.500 (17.900) kgf	19.700 (21.400) kgf	13.600 (14.800) kgf

* Standart

STANDART KEPÇE

AĞIR HİZMET TİPİ

					
Genişlik	985 mm	*Sarkaç Kepçe 2.000 mm		2.000 mm	
Kapasite (SAE)	0,6 m ³	0,6 m ³		0,6 m ³	
Ağırlık	500 kg	650 kg		495 kg	
Tırnak Sayısı	4	-		-	
ARM	7,8 m	A	A	A	

* Sarkaç (Tilt) açısı 2 x 35°

KOPARMA KUVVETLERİ

		
SAE	Arm uzunluğu	7,8 m
	Kepçe Kazma Kuvveti	6.400 kgf
	Arm koparma Kuvveti	4.700 kgf
ISO	Kepçe Kazma Kuvveti	7.300 kgf
	Arm koparma Kuvveti	4.700 kgf

A- Malzeme yoğunluğu 2.000 kg/m³'ten az
B- Malzeme yoğunluğu 1.800 kg/m³'ten az
C- Malzeme yoğunluğu 1.500 kg/m³'ten az
D- Malzeme yoğunluğu 1.200 kg/m³'ten az

UYARI

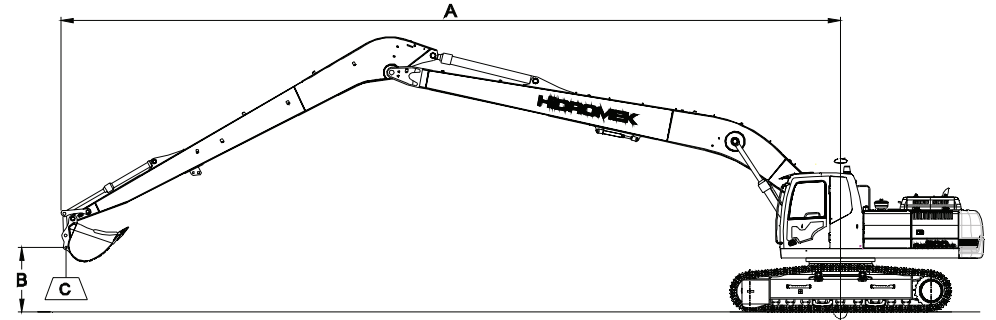
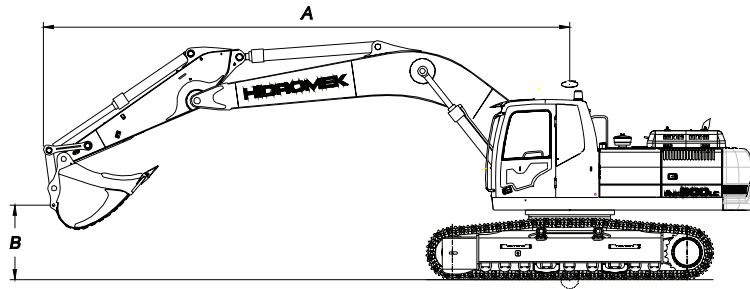
- Makineler ile birlikte sunulan opsiyonel ataşman ve aksesuar standartları ülkelere göre değişiklik gösterebilir.
- Ataşman ve aksesuarların temini için yetkili satıcınıza danışınız.

KALDIRMA KAPASİTELERİ

EKSKAVATÖR

HMK 300LC PLUS Bom: 6,28 m, Arm: 2,50 m, Kepçe: 1,60 m ³ (SAE), Pabuç: 600 mm													↑ : Ön		↗ : Yan	
A, m	Yük Birimi	1,5		3,0		4,5		6,0		7,5		9,0		Maksimum Erişim		
B, m		↑	↗	↑	↗	↑	↗	↑	↗	↑	↗	↑	↗	↑	↗	A, m
7,5	kg													*5150	*5150	7,13
6,0	kg									*5500	5250			*5050	4500	8,08
4,5	kg					*8500	*8500	*6800	*6800	*5950	5050			*5200	3800	8,66
3,0	kg					*11350	10850	*8150	6900	*6650	4750			*5550	3450	8,95
1,5	kg					*13550	9900	*9400	6450	*7350	4500			5750	3300	8,98
0 (yer)	kg					*14500	9550	*10200	6150	*7600	4350			5950	3350	8,75
- 1,5	kg			*14300	*14300	*14500	9500	*10450	6000	*7500	4250			6500	3700	8,24
- 3,0	kg	*16300	*16300	*19600	*19600	*13650	9650	*10050	6100					*7700	4450	7,38
- 4,5	kg			*16300	*16300	*11650	10050	*8350	6400					*8300	6350	6,04
- 6,0	kg															

HMK 300LC LR Bom: 10,3 m, Arm: 7,8 m, Kepçe: 0,6 m ³ (SAE), Pabuç: 800 mm													↑ : Ön		↗ : Yan	
A, m	Yük Birimi	3,0		6,0		9,0		12,0		15,0		Maksimum Erişim				
B, m		↑	↗	↑	↗	↑	↗	↑	↗	↑	↗	↑	↗	↑	↗	A, m
12,0	kg													*1200	*1200	14,11
9,0	kg													*1850	*1850	15,82
6,0	kg									*2250	*2250	*2050	1950	*1200	*1200	16,83
3,0	kg	*5550	*5550	*5300	*5300	*3500	*3500	*2700	*2700	*2300	1750	*1350	1200	*1350	1200	17,26
0 (yer)	kg	*1550	*1550	*7500	6600	*4450	3750	*3200	2350	*2550	1500	*1550	1100	*1550	1100	17,16
- 3,0	kg	*2550	*2550	*6250	5650	*5150	3200	*3600	2050	2700	1350	*1950	1100	*1950	1100	16,51
- 6,0	kg	*3800	*3800	*7100	5500	*5400	3000	3650	1900	2650	1300	2550	1250	2550	1250	15,25
- 9,0	kg	*5300	*5300	*7900	5750	*5100	3050	*3550	1950			*3050	1700	*3050	1700	13,20
- 12,0	kg	*7250	*7250	*6000	*6000	*3900	3450					*3400	3000	*3400	3000	9,87



- A Yük Yarı Çapı
B Yük Noktası Yüksekliği
C Kaldırma Kapasitesi

Notlar

1. Kaldırma kapasiteleri, SAE J1097 ve ISO 10567'ye göre dir.
2. Yük noktası kepçe üzerindeki yük bağlama noktasıdır.
3. Kaldırma kapasitesi, devrilme kapasitesinin %75'ini veya tam hidrolik kapasitenin %87'sini geçemez.
4. (*) İşaretili olanlar hidrolik kapasiteyle sınırlıdır.



✓ **Özel Ekipmanlar Listesi**

- 2,1 m, 3,07 m arm
- Değişik ebatlarda kepçeler
- Otomatik yağlama sistemi
- Tek tesirli hidrolik tesisatı, kırıcı
- Çift tesirli hidrolik tesisatı, makas
- Çabuk sök-tak hidrolik tesisatı
- İlave hat tesisatı
- Bom emniyet valfi
- Arm emniyet valfi
- Aşırı yük ikaz sistemi
- Dönerli tepe lambası
- By-pass filtresi
- 700 mm, 800 mm palet
- Ripper
- FOPS II Kabin koruma muhafazası
- FOGS Kabin koruma muhafazası
- Ön cam koruyucu kafesi
- Sesli yürüyüş ikazı
- Isıtılmalı Koltuk

✓ **Standart Ekipmanlar Listesi**

- Radyo/MP3
- Dijital Klima
- Kabin ısıtma sistemi
- ROPS ve FOPS testlerine uygun kabin
- Bilgisayar bağlantı portu
- Yakıt transfer pompası
- Ön hava filtresi
- Çift hava filtresi
- Otomatik rölantiye dönüş
- Motor ön ısıtma imkanı
- Hararet, hava filtresi tıkanıklık göstergesi
- Düşük motor basıncı uyarı sistemi
- Akü şarj uyarı sistemi
- Geri görüş kamerası
- Görüş farları (2 adet)
- Takım çantası
- HİDROMEK Smartlink
- Kabin üstü ilave ön çalışma lambası
- Kabin üstü ilave arka çalışma lambası
- Arka ağırlık üstü çalışma lambası
- Hava Süspansiyonlu Koltuk



- Hidromek Üretim Tesisleri
- Hidromek Yurt Dışı Bayileri
- Hidromek Yurt Dışı Satış ve Satış Sonrası Hizmet Noktaları
- Hidromek Makinelerinin Çalıştığı Ülkeler

HİDROMEK®

HİDROMEK - HİDROLİK ve MEKANİK MAKİNA İMALAT SANAYİ ve TİCARET ANONİM ŞİRKETİ

GENEL MÜDÜRLÜK: Ahi Evran OSB Mahallesi Osmanlı Caddesi No:1 06935 Sincan - ANKARA/TÜRKİYE • Tel: 0312 267 12 60 • Faks: 0312 267 12 39

SATIŞ SONRASI HİZMETLER MÜDÜRLÜĞÜ

Adres : Şehit Osman Avcı Mah. No: 479
(İstanbul Yolu 17.Km) Etimesgut - ANKARA
Tel : 0312 280 87 40
Faks : 0312 280 87 48

İZMİR FABRİKA

Adres : Ege Serbest Bölgesi, Akçay Caddesi, 144/1,
Ayhan Sokak, No: 24, 35410, Gaziemir/İZMİR
Tel : 0232 251 69 00
Faks : 0232 251 01 20

ANKARA BÖLGE YÖNETİCİLİĞİ

Adres : Ahi Evran OSB Mahallesi Osmanlı Caddesi
No:1, 06935, Sincan/ANKARA
Tel : 0312 267 12 60
Faks : 0312 267 12 18

ANTALYA BÖLGE YÖNETİCİLİĞİ

Adres : Şafak Mahallesi, Akdeniz Sanayi Sitesi,
5008. Sokak, No: 57, Kepez/ANTALYA
Tel : 0242 221 54 94-95
Faks : 0242 221 54 96

BURSA BÖLGE YÖNETİCİLİĞİ

Adres : Görükle Dumlupınar Mahallesi, Laleli Caddesi,
Erciyas Plaza, No: 7/C, Nilüfer/BURSA
Tel : 0224 483 33 64
Faks : 0224 453 54 06

DIYARBAKIR BÖLGE YÖNETİCİLİĞİ

Adres : Bağlılar Mahallesi, Qamişo Bulvarı, No: 21,
Bağlılar/DIYARBAKIR
Tel : 0412 238 25 25
Faks : 0412 238 25 28

ELAZIĞ BÖLGE YÖNETİCİLİĞİ

Adres : Elazığ-Malatya Karayolu, 17. Km, Hankendi/ELAZIĞ
Tel : 0424 281 32 32
Faks : 0424 281 20 90

ERZURUM BÖLGE YÖNETİCİLİĞİ

Adres : Şükrüpaşa Mahallesi, Çevre Yolu Caddesi, Aziziye
Otoban Sanayi Sitesi, No: 15/4, Yakutye/ERZURUM
Tel : 0442 242 71 51
Faks : 0442 242 71 53

GAZİANTEP ŞUBE

Adres : Sanayi Mahallesi Anafartalar Bulvarı No: 174
Şehitkamil / GAZİANTEP
Tel : 0342 235 30 27
Faks : 0342 235 30 28

İSTANBUL ANADOLU BÖLGE YÖNETİCİLİĞİ

Adres : Zümrütevler Mahallesi, Hanımeli Caddesi, No: 2
(Maltepe Metro İstasyonu Yanı) Maltepe/İSTANBUL
Tel : 0216 427 81 81
Faks : 0216 427 83 83

İSTANBUL AVRUPA BÖLGE YÖNETİCİLİĞİ

Adres : Osman Gazi Mahallesi, Hadımköy Yolu Caddesi,
No: 36, Esenyurt/İSTANBUL
Tel : 0212 465 66 88
Faks : 0212 465 66 67

İZMİR BÖLGE YÖNETİCİLİĞİ

Adres : Kemalpaşa Org. San. Bölgesi Mahallesi,
Ankara Asfaltı, No: 78, Kemalpaşa/İZMİR
Tel : 0232 382 80 00
Faks : 0232 382 27 36

KAYSERİ BÖLGE YÖNETİCİLİĞİ

Adres : Osman Kavuncu Mahallesi, Albaylı Sokak, No: 2,
179/C, Melikgazi/KAYSERİ
Tel : 0352 332 12 31
Faks : 0352 331 03 69

SAMSUN BÖLGE YÖNETİCİLİĞİ

Adres : Toybelen Mahallesi, Anadolu Bulvarı, No: 202,
Kat: 1, İlkadım/SAMSUN
Tel : 0362 266 58 23
Faks : 0362 266 58 26

TARSUS BÖLGE YÖNETİCİLİĞİ

Adres : Atalar Mahallesi, Cemal Gürsel Bulvarı, No: 87,
Yenice-Tarsus/MERSİN
Tel : 0324 651 48 20
Faks : 0324 651 48 19

TRABZON BÖLGE YÖNETİCİLİĞİ

Adres : Yeşilyalı Mah. Vatan Yavuz Selim Cad. No: 58/A
Arsin / TRABZON
Tel : 0462 717 60 10
Faks : 0462 717 65 56



444 6 465
444 6 HMK



HİDROMEK Yanımda
0530 105 1 105
WhatsApp Hattı

www.hidromek.com.tr

UYARI: Bu broşürdeki bilgi ve görüntüler, sunulan ekipmanlar versiyonlara göre standart ya da opsiyoneldir. HİDROMEK bu katalogta verilen değerleri ve gösterilen tasarımları haber vermeksizin değiştirme hakkına sahiptir.