

# H4 SERİSİ

## HMK 310 LC



**HİDROMEK**





# Yeni H4 Serisi

## Tecrübeden gelen yenilik

HİDROMEK'in geliştirilen hidrolik sistem tasarımı ile üretilen **yeni H4 Serisi** ekskavatörleri; daha hızlı, daha üretken ve daha verimli çalışarak **üstün performans sunar**. H4 Serisi ekskavatörler, **az yakıtla daha fazla iş üretir** ve bu sayede kullanıcıya her zamankinden **fazla kazanç sağlar**.

# H4

## SERIES

Performans.....	6-7
Dayanıklılık.....	8-11
Güvenlik.....	12-13
Teknoloji.....	14-15
Konfor.....	16-17
HİDROMEK Smartlink - Servis Kolaylığı.....	18-19
Teknik Özellikler.....	20-25

Bu broşürdeki bilgi ve görüntüler, sunulan ekipmanlar versiyonlara göre standart ya da opsiyoneldir. HİDROMEK bu katalogta verilen değerleri ve gösterilen tasarımları haber vermeksizin değiştirme hakkına sahiptir.



# Az zamanda çok iş!

**% 17 Daha üretken\***

Kepçe hacminin büyütülmesi ve hızlandırılan ataşman hareketleri ile iş çevrim sürelerini kısaltan H4 Serisi, yeni teknolojisi ile üretkenliği en üst seviyeye taşır.

**% 7 Daha verimli\***

Ataşman ve hidrolik grubunda yapılan iyileştirmeler ile H4 Serisi ekskavatörler daha az yakıt ile daha fazla iş üretir.

**% 10 Daha hızlı\***

Geliştirilen hidrolik sistem tasarımı ile hidrolik hareketlerin hızlandığı H4 Serisi ekskavatörler, az zamanda çok iş yapar.

\* Veriler, bir önceki seri ile kıyaslanarak hazırlanmıştır.







# Daha dayanıklı

Zorlu saha şartlarında maksimum performans, uzun ömür ve sorunsuz kullanım gözetilerek güçlendirilmiş ağır hizmet tipi konstrüksiyon ile üretilen HİDROMEK ekskavatörler, yeni H4 Serisinde, yapılan iyileştirmeler ile daha fazla dayanıklılık sağlar.







①

Daha uzun ömürlü aşınma plakaları  
(450 HB sertlik)



②

Optimize edilmiş kepçe formu



③

Güçlendirilmiş arm takviye parçaları



④

Güçlendirilmiş döküm uç



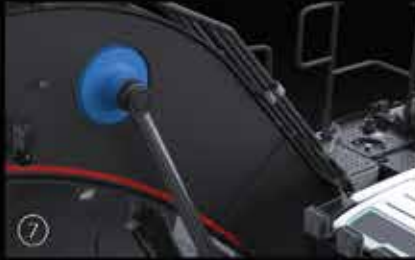
⑤

Ağır hizmet tipi arm



⑥

Güçlendirilmiş bom yapısı



⑦

Güçlendirilmiş döküm bom silindir  
yatağı



⑧

Güçlendirilmiş alt şasi yürüyüş

## Güçlendirilmiş ağır hizmet tipi konstrüksiyon

HİDROMEK'in modern üretim tesislerinde yüksek teknoloji ile üretilen ve hassas kalite kontrol aşamalarından geçen güçlendirilmiş ağır hizmet tipi konstrüksiyonu ile H4 Serisi ekskavatörler mükemmel dayanıklılığa sahiptir.

## Bronz-Grafit Burçlar



Bom-arm ve bom-şasi bağlantı noktalarında kullanılan bronz-grafit burçlar, yağ emme ve tutma kabiliyeti çok yüksek olan grafitin burcun iç yapısında gömülü olması sayesinde yağlama periyodunu artırır ve pimin aşınmasını büyük oranda engeller.

⑤

④



# Güvenli bir çalışma ortamı

## ROPS & FOPS kabin

ROPS (Devrilmeye Karşı Koruyucu Yapı) & FOPS (Düşen Nesnelere Karşı Koruyucu Yapı) standardına sahip H4 Serisi ekskavatörler maksimum güvenlik ve dayanıklılık sunar.

## Geniş çevre görüş kapasitesi

İş güvenliğine özel önem verilerek tasarlanan H4 Serisi, yan ve arka kameralarda kör noktayı en aza indirerek mükemmel görünürlük sağlar. Sayısı artan led farları ile gece görüşünü önemli ölçüde iyileştiren H4 Serisi makinelerde bulunan kırmızı tutamaklar ve uyarı etiketleri de operatör güvenliğini üst seviyeye taşır.

## Sesli uyarı sistemleri

H4 Serisi ekskavatörlerde bulunan otomatik açılış kornası, kule dönüş uyarı sistemi ve yürüyüş uyarı sistemi çalışma ortamının daha güvenli olmasını sağlar.





# Teknoloji ile şekillendi

H4 Serisi ekskavatörlerin elektronik sistemi; makede yakıt tasarrufu ve üstün performans sağlarken motor ve hidrolik komponentleri koruyacak şekilde tasarlanmıştır.

## Otomatik stop sistemi

Yeni seride standart olarak sunulan otomatik stop sistemi; ayarlanabilir rölanti ve stop süreleri ile makine rölantiye geçtikten sonra motoru otomatik durdurarak yakıt tasarrufu sağlar. Otomatik stop sistemi ile işletme maliyetlerinin minimuma inmesine yardımcı olan H4 Serisinde aynı zamanda çevre korunmasına da katkı sağlar.

## Emniyetli tip yakıt transfer pompası

H4 Serisinde eklenen "emniyetli tip yakıt transfer pompası" depo dolduğunda ya da pompa 30 saniye boşa çalıştığında devreye girerek pompanın otomatik durmasını sağlar.

## Power boost teknolojisi

Power boost teknolojisi, H4 Serisinde makinenin ek güce ihtiyacı olduğu koşullarda otomatik olarak devreye girer ve makinenin işe uygun performans göstermesini sağlar.

## 8" Dokunmatik kumanda paneli

8 inç büyüklüğündeki dokunmatik kumanda paneli ergonomik olarak operatörün kolay ulaşabileceği bir noktaya konumlandırılmıştır. Yüksek kalitede donanımına sahip geniş ekranlı dokunmatik kumanda paneli, makine özelliklerinin kolayca kontrol edilmesine ve makine bilgilerine kolayca ulaşılmasına olanak sağlar.

Dokunmatik kumanda paneli özellikleri:

- Çoklu dil seçeneği sunar.
- 8" dokunmatik kumanda paneline müzik sistemi entegre edilmiştir.
- Operatörün kabininden ayrılmadan ataşman için gereken debiyi kullanıcı ekranından ayarlayabilmesine ve bu bilgileri 20 farklı ataşman için kaydedebilmesine olanak sağlar.
- Çift veya tek etkili hat seçimi de kumanda panelinden yapılabilir.
- Yürüyüş esnasında otomatik devreye alınabilen, görüntü kalitesi artırılmış geri görüş ve yan görüş kamerası kontrol edilebilir.
- Ortalama ve anlık yakıt tüketim bilgilerine ulaşılabilir.
- Atmosfer basıncı, turboşarj basıncı, yakıt basıncı, hidrolik pompa basınçları gibi durum bilgilerine ulaşılabilir.
- Kullanıcı; çalışma, ataşman ve yürüyüş gibi birçok çalışma saati bilgilerine ulaşabilir.
- Bakım kayıtlarına ulaşılabilir ve bakım zamanı yaklaştığında kullanıcı uyarılır.
- Arıza kodlarına ve kayıtlarına ulaşılabilir.
- Sesli uyarı sistemlerinin yönetimi yapılabilir.



## Sahanın rehberi OPERA

Operatörün makineyi kolaylıkla kullanabilmesi amacıyla Opera (HIDROMEK Operatör Ara Yüzü) ile donatılmış H4 Serisi ekskavatörler, operatörün kendisini ofis ortamındaki gibi konforlu ve rahat hissetmesini sağlar.

### Opera ile kontrol edilebilen fonksiyonlar;

- Motor devir ayarı
- Kumanda paneli menü erişimi
- Aydınlatma, silecek ve geri görüş kamerası fonksiyonları
- Müzik sistemi kontrolü
- Bekleme zamanlarında yakıt ekonomisi için motor start-stop kontrolü
- H4 Serisi makinelerde, motor ve hidrolik sistemleri korumak amacıyla bulunan ön ısıtma sistemi Opera üzerinden kontrol edilebilir.

# Gücün estetik tasarımı

H4 Serisinde sunulan, ergonomik, ısıtmalı, hava süspansiyonlu ve 35 derece yatırılabilir koltuk, operatörün uzun saatler boyunca yorulmadan ve konforlu bir şekilde çalışabilmesini sağlar.

Oransal kontrollü pedal ve joystick'ler, motor hızı kontrol tuşu, dokunmatik operatör ekranı, tavan lambası, bardak tutucu, sıcak-soğuk dolabı gibi birçok özelliğe\* sahip H4 Serisi, kullanıcı konforunu ön plana çıkarır.

HİDROMEK

\* H4 Serisinin kullanıcı konforu için sahip olduğu diğer özellikler sayfa 21' de yer almaktadır.



# İş makinesinde ofis konforu

## Otomatik klima sistemi

H4 Serisinde yeniden tasarlanan kabin içerisindeki hava menfezleri ve ortam sıcaklığına göre kendisini ayarlayabilen otomatik klima sistemi, %30 iyileştirme ile sınıfında en yüksek soğutma performansı sağlar.

## Geniş çevre görüşü

Yeni seride konforlu bir çalışma ortamı yaratmak için tasarlanan yeni iki parça ön cam silecek sistemi geniş çevre görüşü sağlayarak kullanıcının çalışma verimliliğini artırır.

## Gece görüş için led farlar

H4 Serisinde gece görüş kapasitesini önemli ölçüde iyileştiren led farlar, kullanıcının güvenli ve rahat çalışmasını sağlar.

## Viskoz takozları

H4 Serisi ekskavatörlerde 6 adet silikon viskoz takozu sayesinde her türlü çalışma koşulunda gürültü, şok ve titreşim sönümlenerek kabine iletilmeleri engellenir.



# HİDROMEK **SmartLink** ile kontrol sizde!

Telematik sistem HİDROMEK Smartlink, kullanıcının bilgisayar ve cep telefonu aracılığı ile makine konumuna ve teknik bilgilerine kolayca ulaşmasını sağlar.

**HİDROMEK Smartlink ile makinenizin kullanım sürelerini ve konumunu takip edin!**  
GPS takip sistemi ile makinenin nerede ve günün hangi saat aralıklarında çalıştığı takip edilebilir.

**HİDROMEK Smartlink ile yakıt tüketim analizi sağlayın!**  
Makinenin çalıştığı koşullara ve günlük yakıt değerlerine göre yakıt tüketim analizi yapılabilir.

**HİDROMEK Smartlink ile makinenizin hangi işlerde çalıştığını kontrol edin!**  
Çalışma modu bilgisi ile makinenin kazı, tesviye, kırıcı ve diğer opsiyonel ataşman modlarında günlük ve toplam çalışma saatleri, güç modu bilgisi ile de makinenin hangi devir aralıklarında çalıştığı görülebilir.

**HİDROMEK Smartlink ile makinenizin bakımlarını takip edin!**  
Uyarılar sekmesinde makinenin yaklaşan bakım uyarıları kontrol edilebilir ve en yakın yetkili servis bilgilerine ulaşarak iletişime geçilebilir.

**HİDROMEK Smartlink ile makinenize en yakın yetkili servis ya da bölge servisi ile iletişime geçin!**  
HİDROMEK'in Satış Sonrası Hizmetler bölge ve yetkili servis bilgileri ile en yakın yol tariflerine uygulamadan kolayca ulaşılabilir.

**HİDROMEK Smartlink ile seçtiğiniz tarih aralığında makinelerinizin performans raporlarını alın!**  
Belirlenebilen tarih aralığına göre makinenin günlük yakıt tüketimi, ortalama yakıt tüketimi, güç ve çalışma modları bilgisi, günlük çalışma saat aralıkları ve hangi konumlarda çalıştığı bilgileri rapor olarak elde edilebilir.



Smartlink uygulamasını indirmek için



## Güvenli ve kolay erişim ile H4 Serisinde hızlı bakım ve servis kolaylığı

Hidrolik ve motor ekipmanlarına hızlı erişim gözetilerek tasarlanan H4 Serisi ekskavatörler kolay servis ve bakım imkanı sunar. Birçok bakımın zemin seviyesinden kolayca erişilerek yapılabilmesi servis sürelerini kısaltarak, makinenin işte kalma süresini artırır.

Otomatik yağlama sistemi makinenin tüm aksamalarının tek bir merkezden yağlanabilmesini sağlar.

### Yağın ve hızlı HİDROMEK servis ağı

Türkiye’de 60’ın üzerinde, yurtdışında ise 100’ü aşkın servis noktasına sahip HİDROMEK; %97 günlük yedek parça karşılama oranı, %99 yedek parça bulunabilirliği ile satış sonrası hizmetlerde işinizi kolaylaştırır.



## MOTOR

Marka Model	ISUZU-AH-6HK1X
Tip	Su soğutmalı, 4 zamanlı, 6 silindirli, sıralı, direkt enjeksiyon, Turbo şarj ve intercooler destekli dizel motor
Güç	Brüt 216 HP (161 kW) @1800 rpm / SAE J1995 Net 203 HP (151 kW) @1800 rpm / SAE J1349
Maks. Tork	Brüt 940 Nm @1500 rpm Net 903 Nm @1500 rpm
Deplasman	7790 cc
Çap x Strok	115 mm x 125 mm
Emisyon Sınıfı	Avrupa Birliği Faz III-A ve ABD EPA Tier 3 UNECE R96 emisyon yönetmeliklerine uygundur.

## HİDROLİK SİSTEM

### ANA POMPA

Tip	2 adet değişken deplasmanlı, eğik plakalı, eksenel pistonlu pompa
Maks Debi	2 x 259 L/min
Pilot Pompa	Dişli tip, 27 L/min

### ÇALIŞMA BASINÇLARI

Ataşman	350 kgf/cm <sup>2</sup>
Ek Güç	380 kgf/cm <sup>2</sup>
Yürüyüş	350 kgf/cm <sup>2</sup>
Kule Dönüş	285 kgf/cm <sup>2</sup>
Pilot	40 kgf/cm <sup>2</sup>

### SİLİNDİRLER

Bom	2 x ø 135 x ø 95 x 1455 mm
Arm	1 x ø 150 x ø 105 x 1.760 mm
Keççe	1 x ø 135 x ø 95 x 1.195 mm

## DÖNÜŞ SİSTEMİ

Dönüş Motoru	Sabit deplasmanlı, eğik plakalı, eksenel pistonlu motor
Redüksiyon	2 kademeli planet tip
Dönüş Freni	Hidrolik, disk tipi, otomatik uyarılı
Dönüş Hızı	10,20 rpm

## ALT ŞAŞI

Konstrüksiyon	Göbek kısmı "X" tipi, yan şasi beşgen kutu tip
Pabuç	3 tırnaklı
Pabuç Sayısı	2 x 51 adet
Yürüyüş Makara Sayısı	2 x 9 adet
Taşıyıcı Makara Sayısı	2 x 2 adet
Palet Muhafaza	2 x 3 adet
Palet Gerdirme	Hidrolik tip ve yay yastıklamalı

## ELEKTRİK SİSTEMİ

Voltaaj	24 V
Akü	2 x 24 V / 150 Ah
Alternatör	24 V / 50 A
Marş Motoru	24 V / 5,0 kW

## YÜRÜYÜŞ VE FRENLER

Yürüyüş	Tamamen hidrostatik
Yürüyüş Motoru	2 hız kademeli, eğik plakalı, eksenel pistonlu motor
Redüksiyon	2 kademeli, planet dişli sistemi
Yürüyüş Hızı	Yüksek 5,1 km/h Düşük 2,9 km/h
Maks. Çekiş Kuvveti	25,490 kgf
Tırmanabilirlik	35° (%70)
Park Freni	Hidrolik, disk tipi, otomatik uyarılı
Zemin Basıncı (600 mm Pabuç ile)	0,62 kgf/cm <sup>2</sup>

## DOLUM KAPASİTELERİ

Yakıt tankı	480 L	Motor Soğutma Sistemi	36 L
Hidrolik Tank	209 L	Motor Yağı	36 L
Hidrolik Sistem	400 L	Dönüş Redüktörü	7 L
Yürüyüş Redüktörü	2 x 9,5 L		

## ÇALIŞMA AĞIRLIĞI (kg)

	Tek Parça	LR
LC	31.600	34.200
NLC	31.600	-

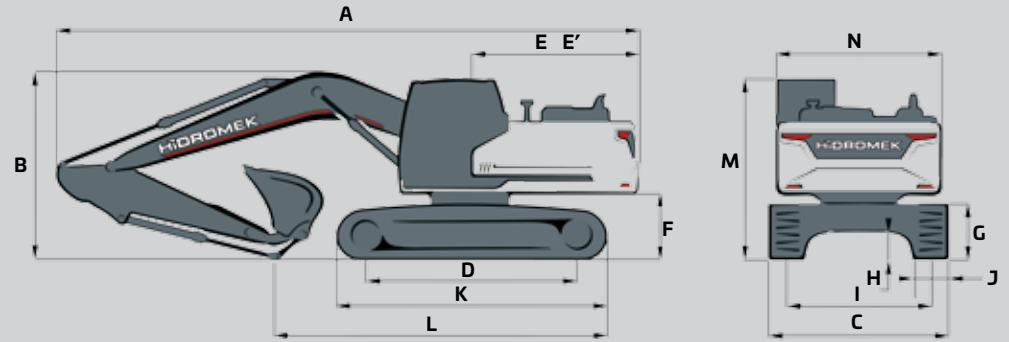
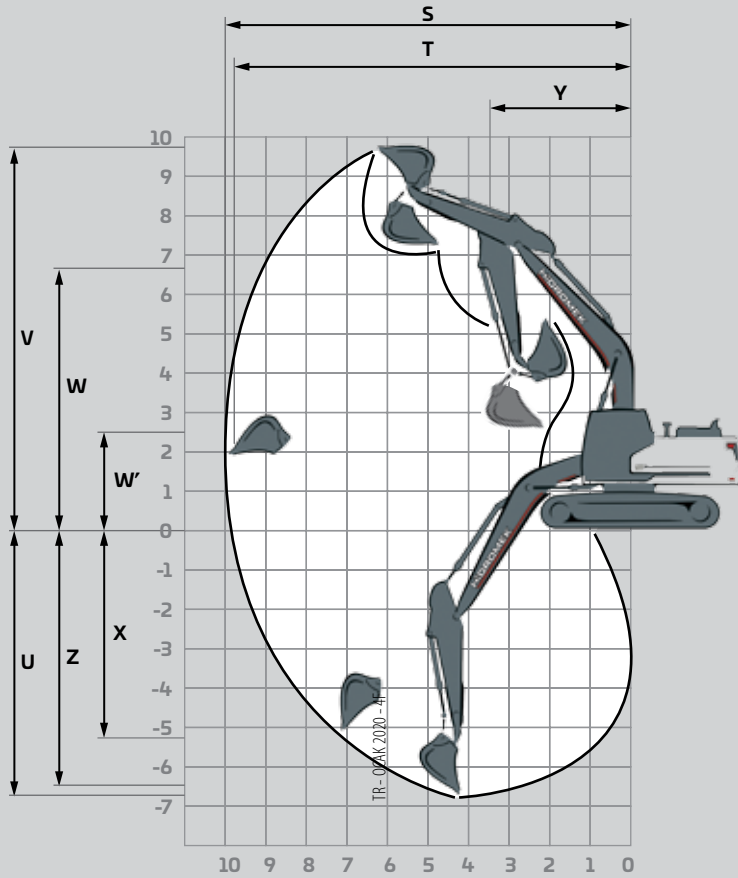
## DONANIMLAR

## HMK310LC

Motor	Standart	Opsiyonel
Su soğutmalı, turboşarjlı ve intercoolerli dizel motor	●	
Motor ön ısıtma imkanı	●	
Otomatik rölantiye dönüş sistemi	●	
Tek dokunuşla rölantiye düşürme	●	
Otomatik stop özelliği	●	
Çift elemanlı ön hava filtresi	●	
Hava filtresi tıkanıklık uyarısı	●	
Düşük motor basıncı uyarı sistemi	●	
Hararet göstergesi	●	
Ayarlanabilir güç modları	●	
Yüksek rakım çalışma fonksiyonu	●	
Elektronik motor kontrol	●	
Hidrolik Sistem		
Bom ve arm rejenerasyon valfi	●	
Otomatik power boost	●	
Ana hidrolik filtresi	●	
Yedek portlar (valf)	●	
Silindir yastıklama ve kontaminasyon contaları	●	
Tek etkili hidrolik tesisatı, kırıcı		0
Çift etkili hidrolik tesisatı, makas		0
İlave hat tesisatı		0
Çabuk sök tak tesisatı		0
Operatör ekranından ataşman debisi ayarlama imkanı		0
Kabin		
Basınçlı ve ses yalıtımlı kabin	●	
Klima	●	
Hava süspansiyonlu koltuk	●	
Isıtmalı koltuk		0
Dokunmatik kumanda paneli	●	
Opera kontrol sistemi	●	
Motor hızı kontrol tuşu	●	
Otomatik yürüyüş hızı (yavaş-hızlı)	●	
4 farklı çalışma modu	●	
Sürgülü tip ön cam ve çıkarılabilir alt ön cam	●	
Açılabilir sol kapı penceresi	●	
Üst ve alt ön cam siliceği	●	
Kumanda kolları ve pedallar	●	
Yürüyüş pedalları ve kumanda levheleri	●	
Oransal kontrollü pedal ve joystickler		0
Elektrikli korna	●	
Sigara çakmağı	●	
Tavan lambası	●	
Bardak tutucu	●	
Çoklu saklama bölmesi	●	
Depolama alanı (malzeme çantası yeri)	●	
Sıcak & Soğuk dolabı	●	
Kolay temizlenebilir zemin	●	
12V güç soketi	●	
Bilgisayar bağlantı portu	●	
Radio / Mp3 / Usb / Aux	●	

Alt Şasi	Standart	Opsiyonel
Dar şasi (NLC)		0
Palet seçenekleri 700/800		0
Tam korumalı tip palet muhafazası		0
Yağlanmış ve mühürlü palet komponentleri	●	
Nakliye bağlantı noktaları	●	
Güvenlik		
ROPS (Devrilmeye Karşı Koruyucu Yapı)	●	
FOPS (Düşen Nesnelere Karşı Koruyucu Yapı)	●	
Gerri görüş kamerası	●	
Yan görüş kamerası		0
Sağ ve sol geri görüş aynaları	●	
Çalışma lambaları	●	
LED çalışma lambaları		0
Dönerli tepe lambası		0
Dönüş ve yürüyüş alarmı		0
Acil motor durdurma anahtarı	●	
Otomatik hidrolik uygulamalı yaylı kule dönüş freni	●	
Bom ve arm silindiri güvenlik valfi		0
Aşırı yük uyarı sistemi		0
Akü kesme anahtarı	●	
Üst yapı ve basamaklarda korkuluklar	●	
Delikli metal kaymaz plakalar	●	
Hidrolik emniyet kilidi kolu	●	
Güvenlik camı	●	
Acil kaçış için çekiç	●	
Kilitlenebilir yakıt kapağı	●	
Ön cam üst ve alt korumaları		0
Kabin tavan koruma		0
Diğer		
Telematik sistem (HIDROMEK Smartlink)	●	
GEO sistem		0
Otomatik stop özellikli yakıt transfer pompası	●	
Yakıt ön filtresinde su sensörü	●	
Bio oil B7	●	
Alternatör	●	
Akü		
Akü şarj uyarısı	●	
Otomatik yağlama sistemi		0
Çalışma lambaları koruyucusu		0
Kırıcı geri dönüş filtresi		0
Çift pompa birleşim özelliği		0
Kabin içerisinden tek-çift etkili seçimi		0
Opsiyonel hatların kullanım metodu seçimi		0
Bom silindiri tesisatı koruması		0
Uyarı kornası	●	
Arka ağırlıklar		0
Kepçe silindiri rod koruması		0

● STANDART ○ OPSİYONEL



### GENEL ÖLÇÜLER / ÇALIŞMA ARALIKLARI

		LC			NLC	
		Tek Parça		LR	Tek Parça	
BOM (m)		6,28	6,28	10,30	6,28	6,28
ARM (m)		2,50*	3,07	7,80	2,50	3,07
GENEL ÖLÇÜLER (mm)	A) Toplam Uzunluk	10.880	10.790	14.800	10.880	10.790
	B) Bom Yüksekliği	3.490	3.320	3.270	3.490	3.320
	C) Toplam Genişlik	3.200	3.200	3.400	2.990	2.990
	D) Zeminde Palet Uzunluğu	4.030	4.030	4.030	4.030	4.030
	E) Arka Ağırlık Mesafesi	3.240	3.240	3.190	3.240	3.240
	E') Arka Ağırlık Dönüş Yarı Çapı	3.260	3.260	3.260	3.260	3.260
	F) Üst Şasi Zemin Boşluğu	1.205	1.205	1.205	1.205	1.205
	G) Palet Yüksekliği	1.070	1.070	1.070	1.070	1.070
	H) Minimum Zemin Boşluğu	500	500	500	500	500
	I) Palet Eksenleri Arası Mesafe	2.600	2.600	2.600	2.390	2.390
	J) Pabuç Genişliği	600	600	800	600	600
	K) Palet Uzunluğu	4.950	4.950	4.950	4.950	4.950
	L) Zemindeki Uzunluk	6.780	5.860	4.820	6.780	5.860
	M) Kabin Yüksekliği	3.140	3.140	3.140	3.140	3.140
N) Üst Şasi Genişliği	2.990	2.990	2.990	2.990	2.990	
ÇALIŞMA ARALIKLARI (mm)	S) Maksimum Ulaşma Mesafesi	10.370	10.910	18.360	10.370	10.910
	T) Zeminde Maksimum Ulaşma Mesafesi	10.150	10.700	18.240	10.150	10.700
	U) Maksimum Kazma Derinliği	6.760	7.330	14.250	6.750	7.330
	V) Maksimum Kazma Yüksekliği	9.990	10.290	14.920	9.990	10.290
	W) Maksimum Boşaltma Yüksekliği	7.020	7.300	12.550	7.020	7.300
	W') Minimum Boşaltma Yüksekliği	3.310	2.760	2.500	3.310	2.760
	X) Maksimum Dikey Kazma Derinliği	5.140	5.780	12.570	5.140	5.780
	Y) Minimum Dönüş Yarı Çapı	4.360	4.280	5.930	4.360	4.280
	Z) Maksimum Kazma Derinliği (2440 mm'de)	6.560	7.160	14.140	6.560	7.160

\* Standart

## KUVVETLER (ISO 10567)

		LC			NLC	
		Tek Parça		LR	Tek Parça	
		BOM (m)	ARM (m)			
SAE	Kepçe Kazma Kuvveti	17400	17500	9100	17400	17500
	Kepçe Kazma Kuvveti (Ek Güç)	18900	19000	9100	18900	19000
	Arm Koparma Kuvveti	15.800	13.100	6.800	15.800	13.100
	Arm Koparma Kuvveti (Ek Güç)	17200	14.300	6.800	17200	14.300
ISO	Kepçe Kazma Kuvveti	19800	19900	10.500	19800	19900
	Kepçe Kazma Kuvveti (Ek Güç)	21.500	21.600	10.500	21.500	21.600
	Arm Koparma Kuvveti	16.500	13.600	6.900	16.500	13.600
	Arm Koparma Kuvveti (Ek Güç)	17900	14.800	6.900	17900	14.800

A- Malzeme yoğunluğu 2.000 kg/m<sup>3</sup> 'ten az  
 B- Malzeme yoğunluğu 1.800 kg/m<sup>3</sup> 'ten az  
 C- Malzeme yoğunluğu 1.500 kg/m<sup>3</sup> 'ten az  
 D- Malzeme yoğunluğu 1.200 kg/m<sup>3</sup> 'ten az

### STANDART KEPÇE



Genişlik	1.490 mm	
Kapasite (SAE)	*1,60 m <sup>3</sup>	
Ağırlık	1.370 kg	
Tırnak Sayısı	5	
ARM	2,10 m	A
	*2,50 m	B
	3,07 m	C

### OPSİYONEL KEPÇE SEÇİM ŞEMASI

Genel Maksatlı Kepçe



Dual Radius Kepçe



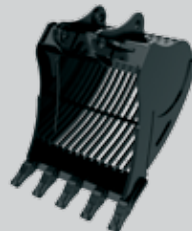
650 mm	750 mm	1.300 mm	1.500 mm	1.700 mm	750 mm	1.095 mm	1.270 mm	1.410 mm	1.550 mm	1.620 mm
0,55 m <sup>3</sup>	0,60 m <sup>3</sup>	1,25 m <sup>3</sup>	1,50 m <sup>3</sup>	1,70 m <sup>3</sup>	0,60 m <sup>3</sup>	1,10 m <sup>3</sup>	1,30 m <sup>3</sup>	1,50 m <sup>3</sup>	1,70 m <sup>3</sup>	1,80 m <sup>3</sup>
730 kg	740 kg	1.060 kg	1.160 kg	1.320 kg	860 kg	1.120 kg	1.220 kg	1.340 kg	1.400 kg	1.450 kg
3	3	5	5	5	3	4	4	5	5	5
A	A	A	A	B	A	A	A	A	B	C
A	A	B	B	C	A	A	A	B	C	C
A	A	C	C	C	A	A	A	C	C	D

\* Standart

### ÇABUK SÖK TAK



### ELEK KOVASI



### KAYA KOVASI



### POLİP



### RİPER



### TEMİZLEME KOVASI



AGIR HİZMET TİPİ

ATAŞMANLAR

KALDIRMA KAPASİTESİ (kg)													HMK 310 LC		
	Bom: 6,28 m		Arm: 2,5 m		Kepçesiz		STD, 600 mm PALET		D.A: 5200 kg				Ön	Yan	
A, m	1,5		3,0		4,5		6,0		7,5		9,0		Maksimum Erişim		
B, m	Ön	Yan	Ön	Yan	Ön	Yan	Ön	Yan	Ön	Yan	Ön	Yan	Ön	Yan	R, m
7,5							*7050	*7050					*7250	6900	6.80
6,0							*7400	*7400	*7150	5850			*7200	5450	7.79
4,5					*10700	*10700	*8450	8000	*7500	5700			*7300	4700	8.39
3,0							*9800	7500	*8150	5450			6950	4350	8.69
1,5							*10950	7100	8450	5250			6800	4250	8.72
0 (Yer)					*15950	10400	*11600	6900	8350	5100			7000	4350	8.48
-1,5			*12800	*12800	*15500	10450	11550	6850	8300	5100			7650	4750	7.95
-3,0			*19250	*19250	*14250	10600	*10800	7000					*8750	5650	7.07
-4,5			*15400	*15400	*11500	11050							*8800	8000	5.64

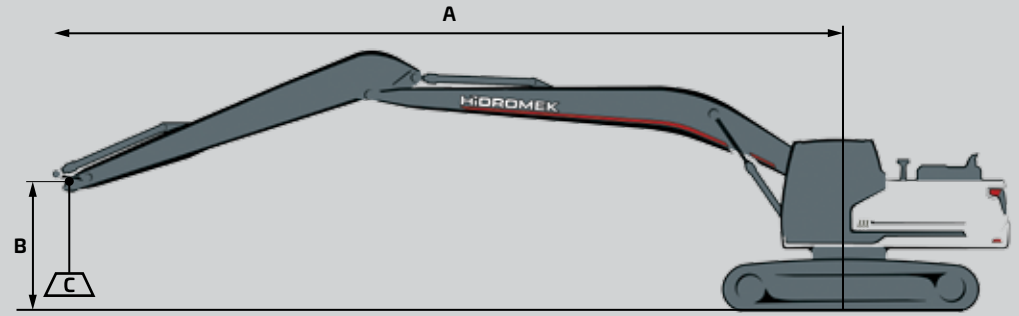
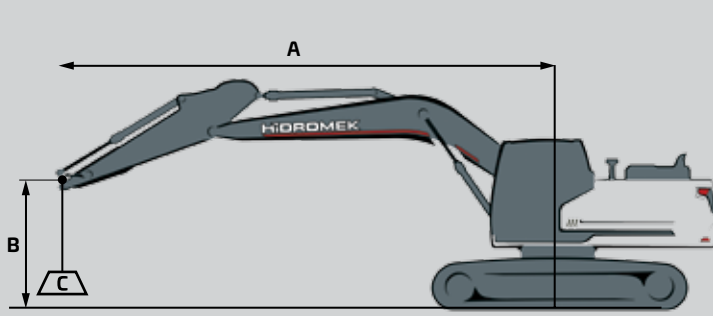
KALDIRMA KAPASİTESİ (kg)													HMK 310 LC		
	Bom: 6,28 m		Arm: 3,07 m		Kepçesiz		STD, 600 mm PALET		D.A: 5200 kg				Ön	Yan	
A, m	1,5		3,0		4,5		6,0		7,5		9,0		Maksimum Erişim		
B, m	Ön	Yan	Ön	Yan	Ön	Yan	Ön	Yan	Ön	Yan	Ön	Yan	Ön	Yan	R, m
7,5													*4750	*4750	7.48
6,0									*6500	5950			*4500	*4500	8.39
4,5					*9500	*9500	*7800	*7800	*6950	5750			*4500	4300	8.95
3,0					*12450	11550	*9200	7650	*7700	5500	6600	4150	*4600	3950	9.23
1,5					*14800	10750	*10500	7200	*8400	5250	6450	4050	*4900	3850	9.26
0 (Yer)					*15800	10400	*11350	6900	8300	5100	*5950	3950	*5400	3950	9.04
-1,5	*9000	*9000	*12800	*12800	*15750	10350	11500	6800	8250	5000			*6250	4250	8.54
-3,0	*14950	*14950	*20250	*20250	*14900	10450	*11150	6850	8300	5100			*7850	4900	7.72
-4,5			*17700	*17700	*12850	10800	*9450	7100					*8400	6500	6.45

KALDIRMA KAPASİTESİ (kg)													HMK 310 LC LR				
	Bom: 10,3 m		Arm: 7,8 m		Kepçe: 06 m³		STD, 800 mm PALET		D.A: 7100 kg				Ön	Yan			
A, m	3,0		6,0		9,0		12,0		15,0		18,0		21,0		Maksimum Erişim		
B, m	Ön	Yan	Ön	Yan	Ön	Yan	Ön	Yan	Ön	Yan	Ön	Yan	Ön	Yan	Ön	Yan	R, m
12,0															*1200	*1200	14.11
9,0									*1850	*1850					*1150	*1150	15.82
6,0							*2300	*2300	*2150	2000					*1200	*1200	16.83
3,0	*9300	*9300	*5500	*5500	*3650	*3650	*2850	*2850	*2400	1800					*1300	1250	17.26
0 (Yer)	*3050	*3050	*7850	6900	*4700	3900	*3400	2500	*2700	1600					*1500	1200	17.16
-3,0	*4550	*4550	*9000	6050	*5400	3400	*3800	2200	2800	1450					*1900	1200	16.51
-6,0	*6550	*6550	*9100	5900	*5700	3200	3800	2050	2750	1400					*2600	1400	15.25
-9,0	*8950	*8950	*8350	6100	*5400	3300	*3750	2100							*3200	1850	13.20
-12,0	*11400	*11400	*6400	*6400	*4150	3650									*3600	3200	9.87



KALDIRMA KAPASİTESİ (kg)													HMK 310 NLC		
A, m	Bom: 6,28 m		Arm: 2,5 m		Kepçesiz		DAR, 600 mm PALET		D.A: 5200 kg				: Ön : Yan		R, m
	1,5		3,0		4,5		6,0		7,5		9,0	Maksimum Erişim			
B, m															
7,5							*7050	*7050					*7250	6300	6.80
6,0							*7400	*7400	*7150	5350			*7200	5000	7.79
4,5					*10700	*10700	*8450	7300	*7500	5200			*7300	4300	8.39
3,0							*9800	6800	*8150	4950			6900	3950	8.69
1,5							*10950	6450	8450	4750			6750	3850	8.72
0 (Yer)					*15950	9300	11600	6250	8300	4650			7000	3950	8.48
-1,5			*12800	*12800	*15500	9350	11500	6200	8300	4600			7650	4300	7.95
-3,0			*19250	18800	*14250	9500	*10800	6300					*8750	5150	7.07
-4,5			*15400	*15400	*11500	9900							*8800	7250	5.64

KALDIRMA KAPASİTESİ (kg)													HMK 310 NLC		
A, m	Bom: 6,28 m		Arm: 3,07 m		Kepçesiz		DAR, 600 mm PALET		D.A: 5200 kg				: Ön : Yan		R, m
	1,5		3,0		4,5		6,0		7,5		9,0	Maksimum Erişim			
B, m															
7,5													*4750	*4750	7.48
6,0									*6500	5450			*4500	4450	8.39
4,5					*9500	*9500	*7800	7400	*6950	5250			*4500	3900	8.95
3,0					*12450	10450	*9200	6950	*7700	5000	6550	3750	*4600	3600	9.23
1,5					*14800	9650	*10500	6500	*8400	4800	6450	3650	*4900	3500	9.26
0 (Yer)					*15800	9300	*11350	6250	8300	4600	*5950	3600	*5400	3550	9.04
-1,5	*9000	*9000	*12800	*12800	*15750	9250	11450	6150	8200	4550			*6250	3850	8.54
-3,0	*14950	*14950	*20250	18450	*14900	9350	*11150	6200	8300	4600			*7850	4450	7.72
-4,5			*17700	*17700	*12850	9650	*9450	6450					*8400	5850	6.45



- A Yük Yarı Çapı  
B Yük Noktası Yüksekliği  
C Kaldırma Kapasitesi

1. Kaldırma kapasiteleri, SAE J1097 ve ISO 10567'ye göre dir.
2. Yük noktası arm ucundan verilmektedir.
3. Kaldırma kapasitesi, devrilme kapasitesinin %75'ini veya hidrolik kapasitenin %87'sini geçemez.
4. (\*) İşaretili olanlar hidrolik kapasiteyle sınırlıdır.

## GENEL MÜDÜRLÜK

**Adres:** Ahi Evran OSB Mahallesi,  
Osmanlı Caddesi, No:1, 06935  
Sincan/ANKARA

**Tel :** 0312 267 12 60

**Faks :** 0312 267 12 39

## ANKARA BÖLGE YÖNETİCİLİĞİ

**Adres :** Ahi Evran OSB Mahallesi, Osmanlı Caddesi,  
No:1, Sincan/ANKARA

**Tel :** 0312 267 12 60

**Faks :** 0312 267 12 18

## ANTALYA BÖLGE YÖNETİCİLİĞİ

**Adres :** Şafak Mahallesi, Akdeniz Sanayi Sitesi,  
5008. Sokak, No: 57, Kepez/ANTALYA

**Tel :** 0242 221 54 94-95

**Faks :** 0242 221 54 96

## BURSA BÖLGE YÖNETİCİLİĞİ

**Adres :** Görükle Dumlupınar Mahallesi,  
Laleli Caddesi, Erciyas Plaza, No: 7/C,  
Nilüfer/BURSA

**Tel :** 0224 483 33 64

**Faks :** 0224 453 54 06

## DİYARBAKIR BÖLGE YÖNETİCİLİĞİ

**Adres :** Fabrika Mahallesi, Mahabad Bulvarı,  
Birtane Gold Ofis, Kat: 12, No: 35  
Yenişehir/DİYARBAKIR

**Tel :** 0412 238 25 25

**Faks :** 0412 238 25 28

## ELAZIĞ BÖLGE YÖNETİCİLİĞİ

**Adres :** Elazığ-Malatya Karayolu, 17. Km,  
Hankendi/ELAZIĞ

**Tel :** 0424 281 32 32

**Faks :** 0424 281 20 90

## SATIŞ SONRASI HİZMETLER MÜDÜRLÜĞÜ

**Adres:** İstanbul Yolu 17. Km,  
Şehit Osman Avcı Mahallesi,  
No: 479, Etimesgut/ANKARA

**Tel :** 0312 280 87 40

**Faks :** 0312 280 87 48

## ERZURUM BÖLGE YÖNETİCİLİĞİ

**Adres :** Şükürpaşa Mahallesi, Çevre Yolu Caddesi,  
Aziziye Otoban Sanayi Sitesi, No:15/4,  
Yakutiye/ERZURUM

**Tel :** 0442 242 71 51

**Faks :** 0442 242 71 53

## GAZİANTEP ŞUBE

**Adres :** Sanayi Mahallesi, Anafartalar Bulvarı,  
No: 174/D, Şehitkamil/GAZİANTEP

**Tel :** 0342 235 30 27

**Faks :** 0342 235 30 28

## İSTANBUL ANADOLU BÖLGE YÖNETİCİLİĞİ

**Adres :** Zümrütevler Mahallesi, Hanımeli Caddesi,  
No: 2, (Maltepe Metro İstasyonu Yanı)  
Maltepe/İSTANBUL

**Tel :** 0216 427 81 81

**Faks :** 0216 427 83 83

## İSTANBUL AVRUPA BÖLGE YÖNETİCİLİĞİ

**Adres :** Osman Gazi Mahallesi, Hadımköy Yolu  
Caddesi, No: 36, Esenyurt/İSTANBUL

**Tel :** 0212 465 66 88

**Faks :** 0212 465 66 67

## İZMİR BÖLGE YÖNETİCİLİĞİ

**Adres :** Kemalpaşa Org. San. Bölgesi  
Mahallesi, Ankara Asfaltı, No: 78,  
Kemalpaşa/İZMİR

**Tel :** 0232 382 80 00

**Faks :** 0232 382 27 36

## KAYSERİ BÖLGE YÖNETİCİLİĞİ

**Adres :** Osman Kavuncu Mahallesi,  
Albaylı Sokak, No: 179/B,  
Melikgazi/KAYSERİ

**Tel :** 0352 332 12 31

**Faks :** 0352 331 03 69

## SAMSUN BÖLGE YÖNETİCİLİĞİ

**Adres :** Toybelen Mahallesi, Anadolu Bulvarı,  
No: 202, Kat: 1, İlkadım/SAMSUN

**Tel :** 0362 266 58 23

**Faks :** 0362 266 58 26

## TARSUS BÖLGE YÖNETİCİLİĞİ

**Adres :** Atalar Mahallesi, Cemalettin Bulvarı,  
No: 87, Yenice-Tarsus/MERSİN

**Tel :** 0324 651 48 20

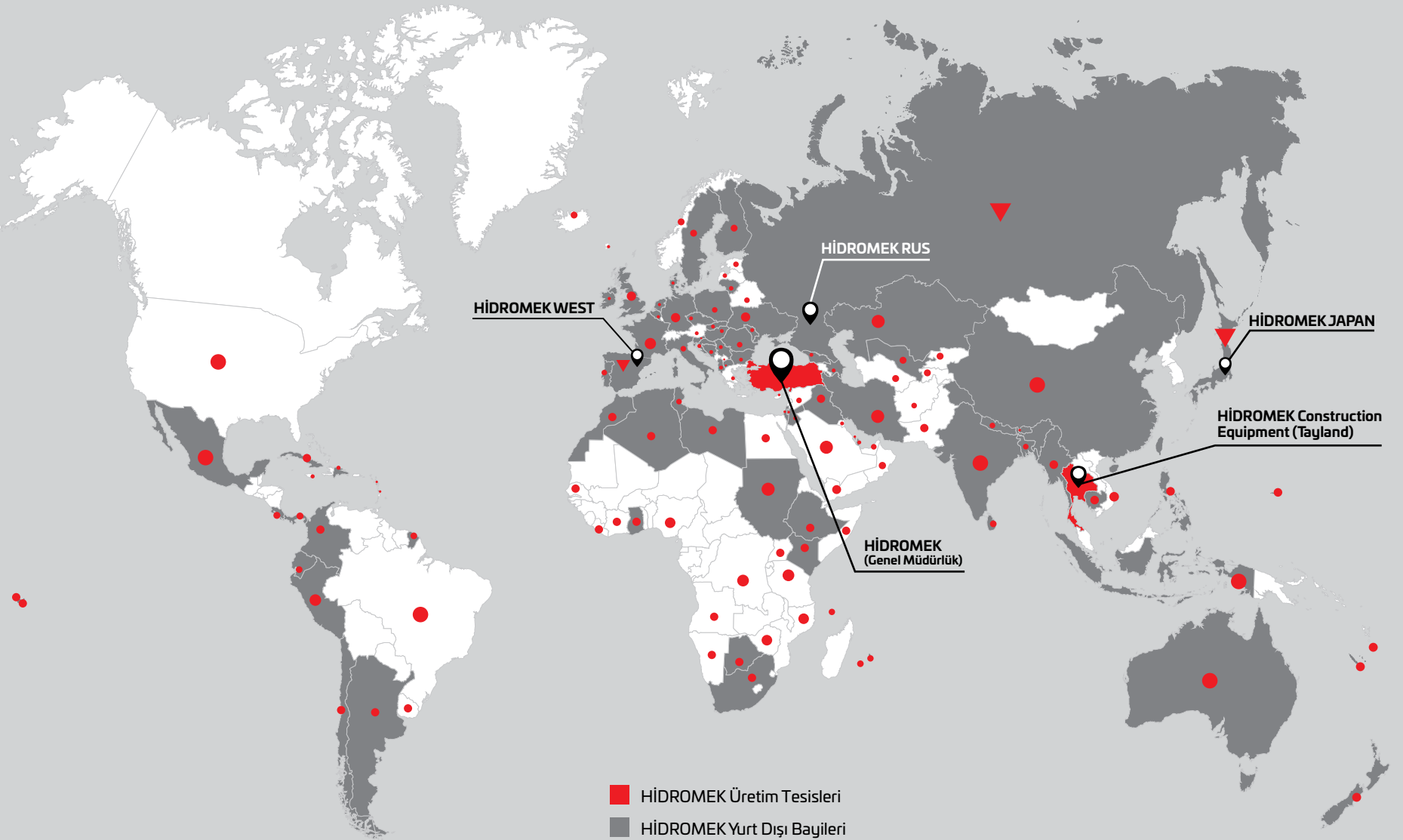
**Faks :** 0324 651 48 19

## TRABZON BÖLGE YÖNETİCİLİĞİ

**Adres :** Yeşilyalı Mahallesi, Vatan Yavuz Selim  
Caddesi, No: 58/A, Arsin/TRABZON

**Tel :** 0462 717 60 10

**Faks :** 0462 717 65 56



HİDROMEK WEST

HİDROMEK RUS

HİDROMEK JAPAN

HİDROMEK Construction Equipment (Tayland)

HİDROMEK (Genel Müdürlük)

- HİDROMEK Üretim Tesisleri
- HİDROMEK Yurt Dışı Bayileri
- ▼ HİDROMEK Yurt Dışı Satış ve Satış Sonrası Hizmet Noktaları
- HİDROMEK Makinelerinin Çalıştığı Ülkeler

# HIDROMEK®

Birlikte Daha Güçlüyüz



Müşteri  
İletişim  
Hattı

444 6 465  
444 6 HMK



HIDROMEK Yanında  
0530 105 1 105  
— WhatsApp Hattı —

[www.hidromek.com.tr](http://www.hidromek.com.tr)

[hidromek.tr](https://www.facebook.com/hidromek.tr)

[Hidromek](https://twitter.com/Hidromek)

[hidromekofficial](https://www.instagram.com/hidromekofficial)

[HidromekTv](https://www.youtube.com/HidromekTv)

[company/hidromek](https://www.linkedin.com/company/hidromek)

